

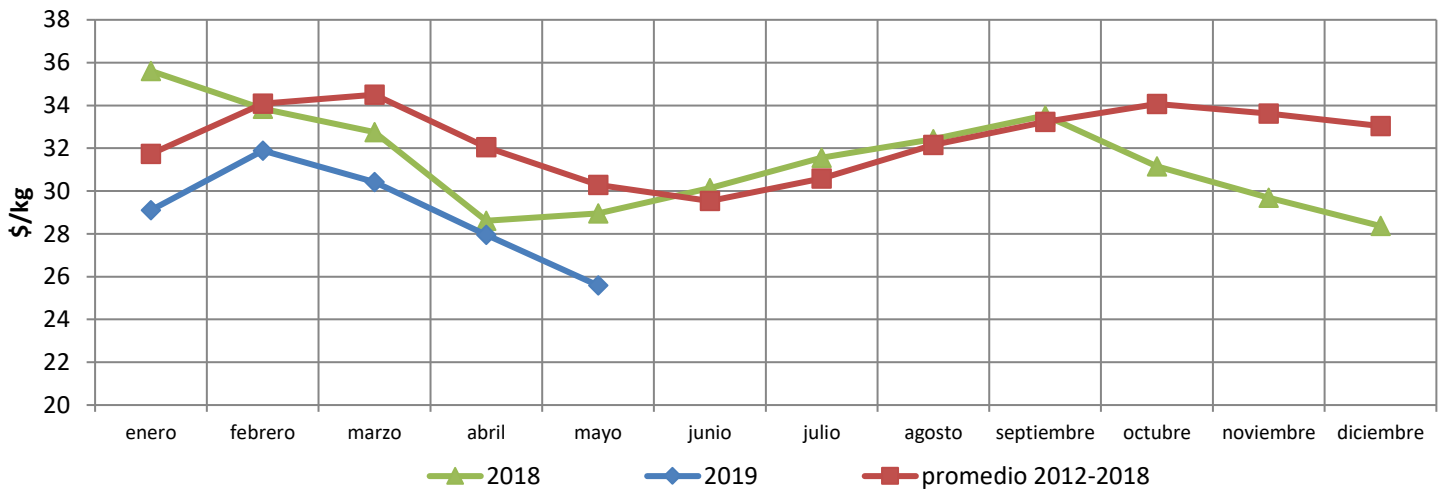


• OBSERVATORIO GRANJERO •

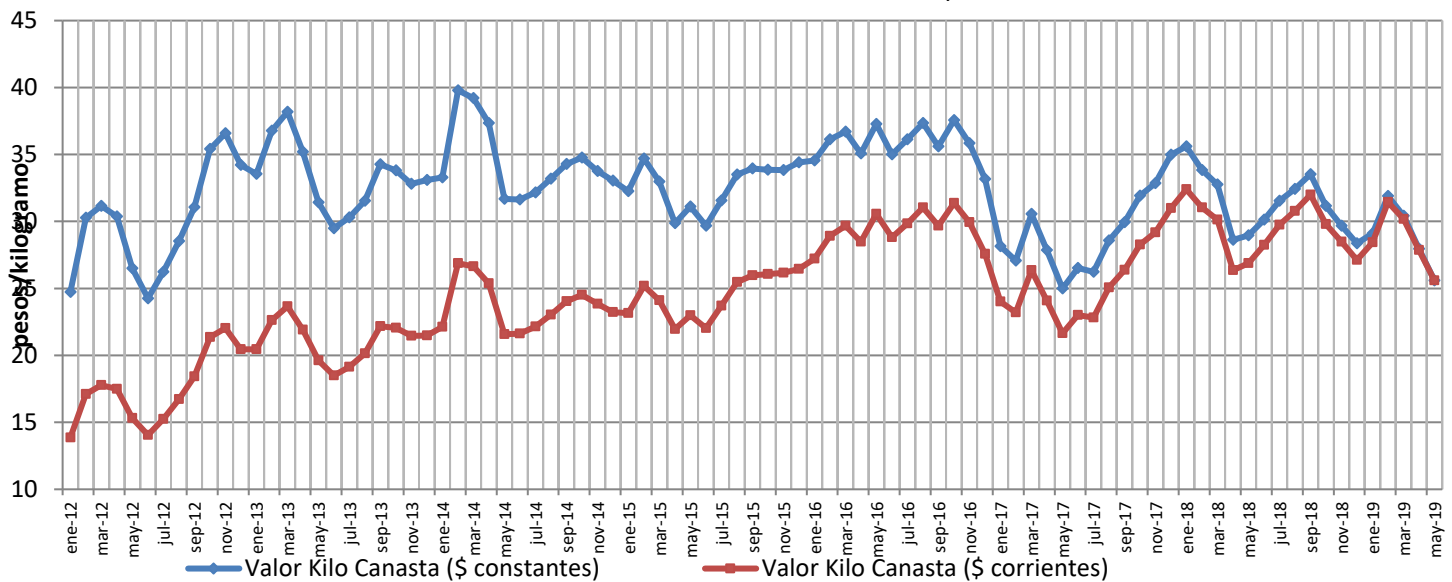
BOLETÍN MENSUAL DE PRECIOS E INGRESOS EN EL MERCADO MODELO MAYO 2019

El Valor del Kilogramo Canasta ⁽¹⁾ del mes de mayo descendió 8% con respecto a abril, pasando de 28 a 25,7 pesos/kg. Comparado con el valor promedio de mayo en los últimos seis años se ubica 20% por debajo. Comparado con mayo del 2018, se ubica 10,3% por debajo.

Valor Kilo Canasta (VKC)



Evolución del Valor Kilo Canasta desde 2012 a mayo de 2019



⁽¹⁾ El Valor Kilogramo Canasta (VKC) surge de sumar los precios promedio mensuales de los treinta principales productos ponderados de acuerdo con su incidencia en los ingresos al Mercado Modelo. Estos treinta productos quedan fijos a los efectos del cálculo y son los principales que sumados acumulan entre el 94 y 98% de los ingresos al Mercado. Para la realización de las representaciones gráficas de la evolución del VKC, los valores anteriores se presentan en precios corrientes y en precios constantes (corrigiéndolos por IPC), en este último caso para eliminar el efecto de la inflación y poder hacer los valores comparables.

Cuadro comparativo del precio promedio mensual mayorista por kilogramo de las principales frutas y hortalizas ofertadas en el Mercado Modelo, expresado en pesos constantes.

	Promedio (*) Mayo	Mayo 2018	Abril 2019	Mayo 2019	Variación mes anterior	Variación año anterior	Variación promedio
Papa	27,9	24,8	22,6	23,9	6%	-3%	-14%
Tomate	41,4	26,9	52,9	40,7	-23%	51%	-2%
Cebolla	26,4	16,7	15,6	17,1	10%	3%	-35%
Zanahoria	31,5	23,2	25,0	26,3	5%	14%	-16%
Boniato	19,5	21,2	19,6	17,4	-11%	-18%	-11%
Morrón Rojo	76,1	48,0	43,2	44,8	4%	-7%	-41%
Morrón Verde	50,7	39,3	32,8	30,4	-7%	-23%	-40%
Zapallito	46,7	43,7	21,3	23,5	10%	-46%	-50%
Zapallo Kabutiá	13,8	13,8	12,7	12,8	1%	-7%	-7%
Lechuga	41,6	63,7	28,1	19,8	-30%	-69%	-52%
Acelga	20,5	12,3	14,2	10,4	-27%	-15%	-49%
Calabacín	14,4	14,3	14,6	14,2	-3%	-1%	-2%
Choclo	45,8	34,3	37,3	33,9	-9%	-1%	-26%
Remolacha	32,5	14,2	30,4	17,3	-43%	22%	-47%
Espinaca	49,4	46,9	39,9	30,8	-23%	-34%	-38%
Berenjena	50,0	32,0	30,9	27,6	-11%	-14%	-45%
Pepino	39,0	22,5	31,8	21,2	-33%	-6%	-46%
Repollo	30,3	22,8	43,9	28,8	-35%	26%	-5%
Banana	34,2	30,7	33,3	31,1	-6%	1%	-9%
Manzana	39,9	47,2	31,9	32,3	1%	-31%	-19%
Naranja	19,6	24,3	24,5	16,4	-33%	-33%	-16%
Mandarina	19,5	19,8	15,0	18,8	26%	-5%	-3%
Sandía	41,1	0,0	0,0	0,0	-	-	-
Durazno	0,0	0,0	100,4	0,0	-	-	-
Pera	47,8	57,4	32,6	33,2	2%	-42%	-31%
Limón	23,8	22,6	31,6	23,1	-27%	2%	-3%
Melón	87,1	63,9	44,2	65,5	48%	3%	-25%
Frutilla	145,3	130,2	152,7	122,5	-20%	-6%	-16%
Uva	80,5	88,0	66,3	67,5	2%	-23%	-16%
Kiwi	80,4	93,6	80,4	75,9	-6%	-19%	-6%

Criterio de color de la variación:

> 10% Azul
 - 10% a 10% Verde
 < -10% Rojo

(*) Promedio del mes en curso para los últimos cinco años cerrados (2014-2018).

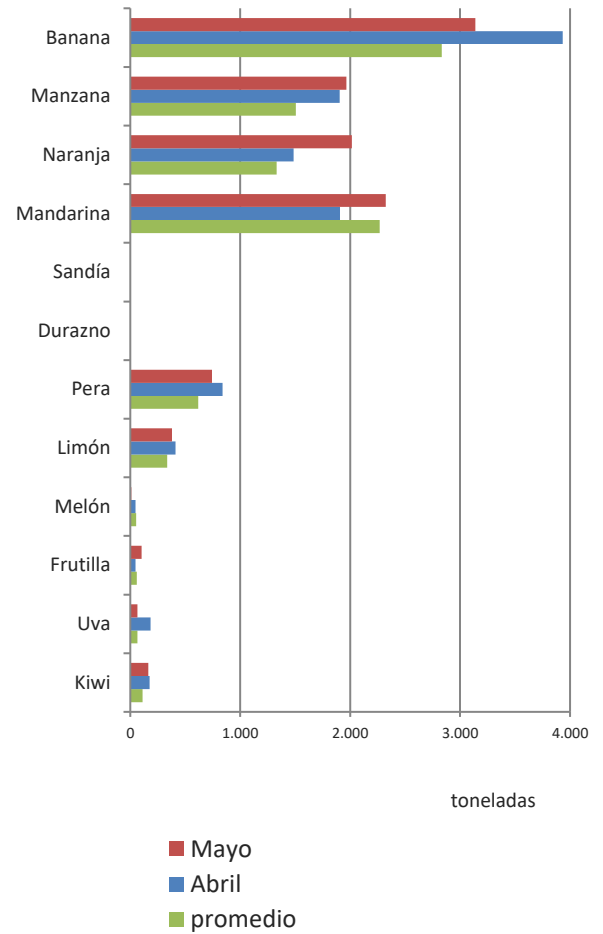
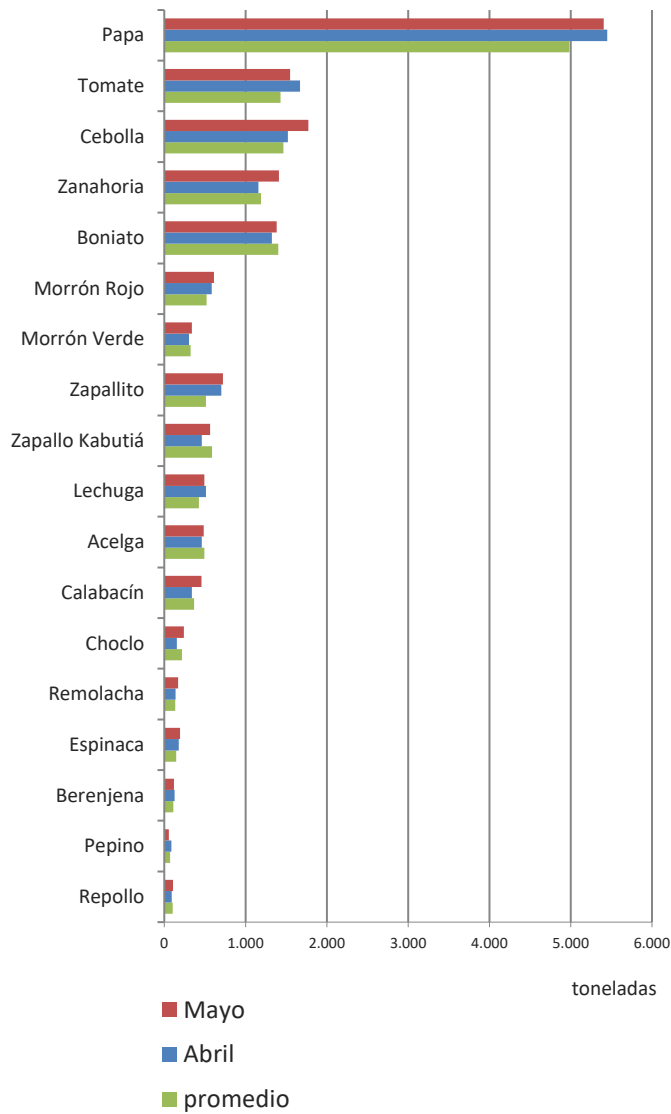
Comparación del ingreso de frutas y hortalizas al Mercado Modelo con respecto al mes anterior y al promedio de los últimos cinco años expresado en toneladas.

	Promedio (*) Mayo	Mayo 2018	Abril 2019	Mayo 2019	Variación mes anterior	Variación año anterior	Variación promedio
Papa	4.983	5.870	5.448	5.405	-1%	-8%	8%
Tomate	1.430	1.639	1.670	1.548	-7%	-6%	8%
Cebolla	1.466	1.593	1.520	1.771	17%	11%	21%
Zanahoria	1.191	1.420	1.158	1.411	22%	-1%	18%
Boniato	1.404	1.302	1.324	1.383	4%	6%	-1%
Morrón Rojo	520	551	584	611	5%	11%	18%
Morrón Verde	323	302	303	340	12%	13%	5%
Zapallito	513	535	702	720	3%	35%	40%
Zapallo Kabutiá	588	545	460	565	23%	4%	-4%
Lechuga	426	440	513	493	-4%	12%	16%
Acelga	494	510	463	486	5%	-5%	-2%
Calabacín	366	415	341	456	34%	10%	25%
Choclo	216	241	155	240	55%	0%	11%
Remolacha	136	182	140	172	23%	-6%	27%
Espinaca	147	134	179	192	7%	43%	30%
Berenjena	111	142	129	119	-8%	-16%	7%
Pepino	70	76	88	57	-35%	-25%	-19%
Repollo	102	119	92	108	18%	-9%	6%
total	14.486	16.015	15.267	16.077	5%	0%	11%
Banana	2.833	3.016	3.933	3.139	-20%	4%	11%
Manzana	1.506	1.711	1.906	1.967	3%	15%	31%
Naranja	1.332	1.675	1.484	2.015	36%	20%	51%
Mandarina	2.269	2.194	1.909	2.323	22%	6%	2%
Sandía	2	10	0	0	-	-	-
Durazno	1	0	0	0	-	-	-
Pera	617	559	840	742	-12%	33%	20%
Limón	335	403	410	379	-8%	-6%	13%
Melón	53	206	48	9	-82%	-96%	-84%
Frutilla	59	69	48	102	111%	48%	74%
Uva	66	99	183	65	-64%	-34%	-1%
Kiwi	110	150	176	164	-7%	10%	49%
total	9.183	10.092	10.938	10.905	0%	8%	19%
Total Mercado	24.380	26.955	27.168	27.852	3%	3%	14%

(*) Promedio del mes en curso para los últimos cinco años cerrados (2014-2018).

Criterio de color de la variación:
 > 10% Azul
 - 10% a 10% Verde
 < -10% Rojo

Comparación del ingreso en toneladas de frutas y hortalizas al mercado con respecto al mes anterior y al promedio de los últimos cinco años.



Ingresaron al país: 14,2 ton de limón; 2,4 ton de uva; 2,6 ton de melón; 58 ton de palta