



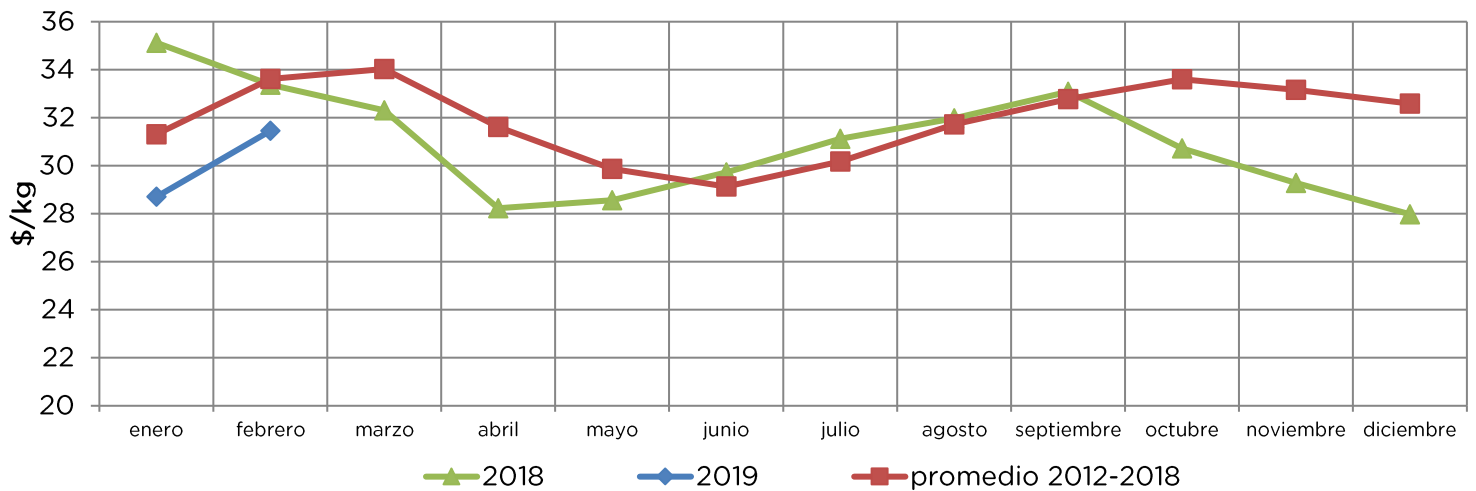
• OBSERVATORIO GRANJERO •

BOLETÍN MENSUAL DE PRECIOS E INGRESOS EN EL MERCADO MODELO FEBRERO 2019

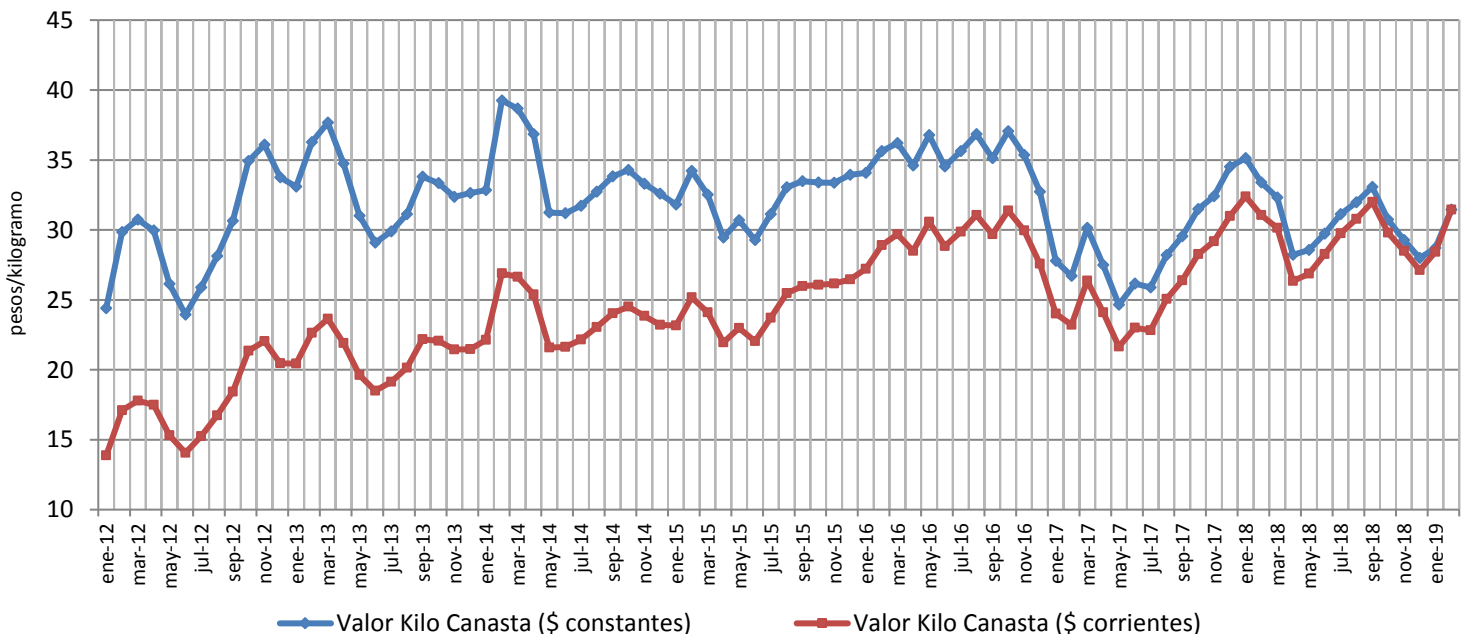
El Valor del Kilogramo Canasta⁽¹⁾ del mes de febrero aumentó 10% con respecto a enero, pasando de 28,7 a 31,5 pesos/kg.

Comparado con el valor promedio de febrero en los últimos seis años se ubica 6% por debajo; así como con respecto al mismo mes de 2018.

Valor Kilo Canasta (VKC)



Evolución del Valor Kilo Canasta desde 2012 a febrero de 2019



⁽¹⁾ El Valor Kilogramo Canasta (VKC) surge de sumar los precios promedio mensuales de los treinta principales productos ponderados de acuerdo con su incidencia en los ingresos al Mercado Modelo. Estos treinta productos quedan fijos a los efectos del cálculo y son los principales que sumados acumulan entre el 94 y 98% de los ingresos al Mercado. Para la realización de las representaciones gráficas de la evolución del VKC, los valores anteriores se presentan en precios corrientes y en precios constantes (corrigiéndolos por IPC), en este último caso para eliminar el efecto de la inflación y poder hacer los valores comparables.

Cuadro comparativo del precio promedio mensual mayorista por kilogramo de las principales frutas y hortalizas ofertadas en el Mercado Modelo expresado en pesos constantes.

	Promedio (*) Febrero	Febrero 2018	Enero 2019	Febrero 2019	Variación mes anterior	Variación año anterior	Variación promedio
Papa	29,9	26,5	23,9	23,3	-3%	-12%	-22%
Tomate	44,4	47,1	34,9	58,6	68%	24%	32%
Cebolla	20,1	17,5	14,3	14,2	-1%	-19%	-29%
Zanahoria	21,0	12,8	13,4	20,3	51%	58%	-3%
Boniato	23,9	18,9	30,7	27,1	-12%	43%	14%
Morrón Rojo	54,2	77,2	49,6	52,3	6%	-32%	-4%
Morrón Verde	33,6	33,5	35,3	39,1	11%	17%	17%
Zapallito	20,8	14,6	24,0	33,0	37%	126%	59%
Zapallo Kabutiá	16,0	20,8	15,9	14,2	-11%	-32%	-11%
Lechuga	57,9	41,1	41,5	54,2	31%	32%	-6%
Acelga	36,2	20,9	21,1	29,1	38%	39%	-20%
Calabacín	17,5	20,3	15,2	14,4	-5%	-29%	-18%
Choclo	38,0	33,4	35,4	30,9	-13%	-8%	-19%
Remolacha	41,6	34,1	23,4	42,6	82%	25%	2%
Espinaca	72,4	61,4	50,1	83,3	66%	36%	15%
Berenjena	40,8	37,6	37,1	42,1	14%	12%	3%
Pepino	26,8	19,0	19,7	48,6	147%	156%	82%
Repollo	28,8	25,9	23,6	45,0	90%	74%	56%
Banana	32,7	35,2	32,2	33,0	2%	-6%	1%
Manzana	40,2	40,4	60,4	40,9	-32%	1%	2%
Naranja	32,5	37,7	16,3	16,3	0%	-57%	-50%
Mandarina	47,8	63,8	29,7	30,0	1%	-53%	-37%
Sandía	12,0	12,3	6,0	13,9	133%	13%	16%
Durazno	58,8	82,4	35,6	45,1	27%	-45%	-23%
Pera	50,0	65,1	62,1	39,0	-37%	-40%	-22%
Limón	62,6	69,2	39,5	40,1	2%	-42%	-36%
Melón	41,6	36,4	29,7	32,7	10%	-10%	-21%
Frutilla	124,3	110,1	89,2	103,1	16%	-6%	-17%
Uva	36,7	35,5	64,3	34,1	-47%	-4%	-7%
Kiwi	95,0	106,1	85,6	82,4	-4%	-22%	-13%

Criterio de color de la variación:
 > 10% Azul
 - 10% a 10% Verde
 < 10% Rojo

(*) Promedio del mes en curso para los últimos cinco años cerrados (2014-2018).

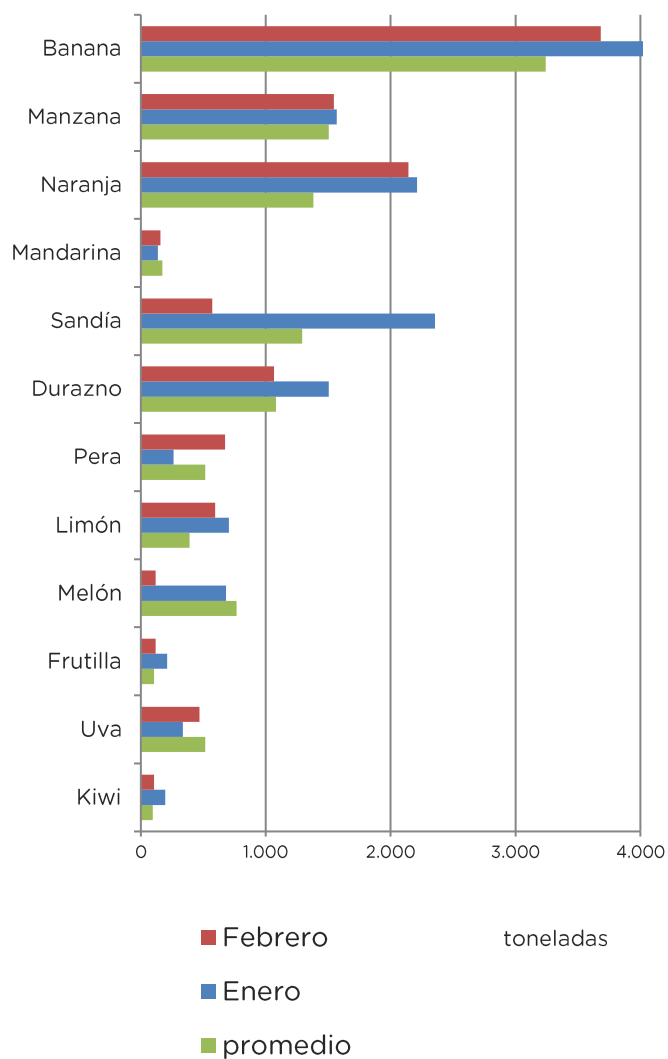
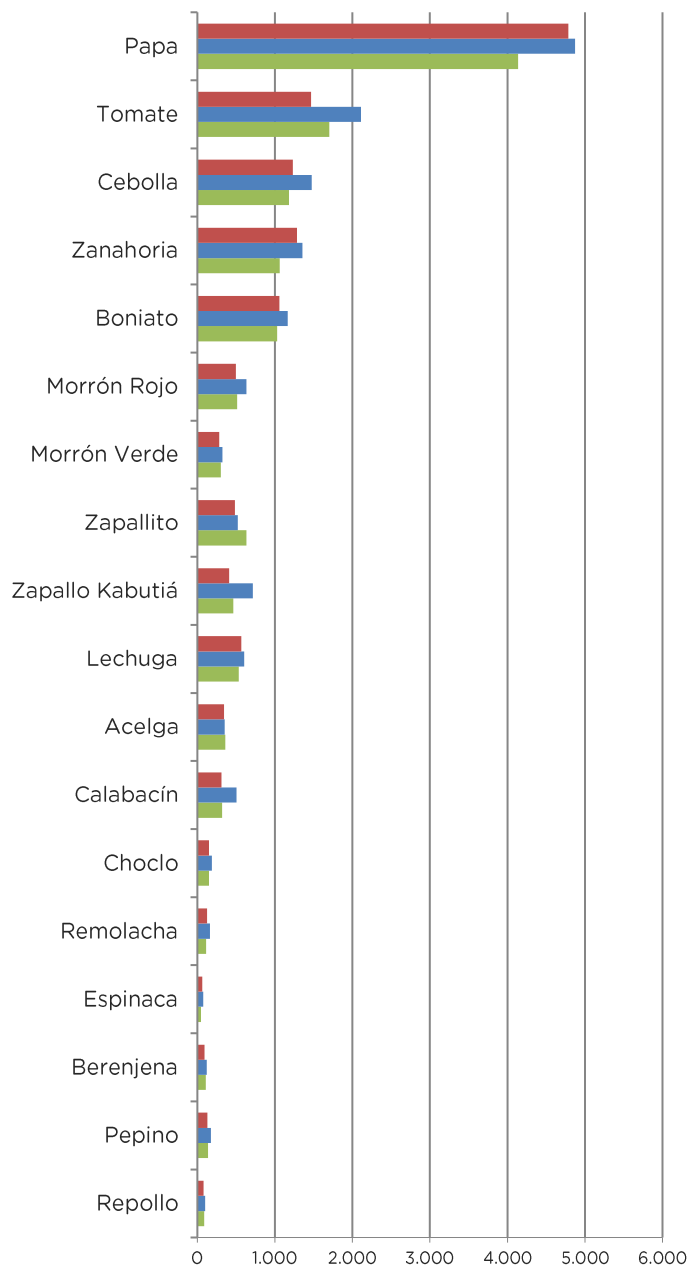
Comparación del ingreso de frutas y hortalizas al Mercado Modelo con respecto al mes anterior y al promedio de los últimos cinco años expresado en toneladas.

	Promedio (*) Enero	Febrero 2018	Enero 2019	Febrero 2019	Variación mes anterior	Variación año anterior	Variación promedio
Papa	4136	4.670	4.873	4.787	-2%	3%	16%
Tomate	1703	1.318	2.112	1.466	-31%	11%	-14%
Cebolla	1181	1.321	1.474	1.232	-16%	-7%	4%
Zanahoria	1064	1.105	1.354	1.285	-5%	16%	21%
Boniato	1031	975	1.165	1.057	-9%	8%	3%
Morrón Rojo	513	441	633	496	-22%	12%	-3%
Morrón Verde	303	290	324	281	-13%	-3%	-7%
Zapallito	632	721	521	483	-7%	-33%	-24%
Zapallo Kabutiá	464	379	717	410	-43%	8%	-12%
Lechuga	533	554	605	567	-6%	2%	6%
Acelga	360	369	353	343	-3%	-7%	-5%
Calabacín	319	369	507	310	-39%	-16%	-3%
Choclo	150	129	187	149	-21%	15%	-1%
Remolacha	114	133	161	125	-22%	-6%	10%
Espinaca	48	62	75	63	-16%	1%	31%
Berenjena	109	96	120	93	-23%	-3%	-15%
Pepino	139	155	176	131	-26%	-15%	-6%
Repollo	88	108	100	81	-19%	-25%	-7%
total	12.887	13.196	15.457	13.359	-14%	1%	4%
Banana	3.241	3.340	4.143	3.682	-11%	10%	14%
Manzana	1.505	1.859	1.569	1.545	-2%	-17%	3%
Naranja	1.380	1.704	2.212	2.142	-3%	26%	55%
Mandarina	173	75	136	156	15%	108%	-10%
Sandía	1.293	1.772	2.355	571	-76%	-68%	-56%
Durazno	1.081	795	1.504	1.066	-29%	34%	-1%
Pera	516	285	263	674	156%	137%	31%
Limón	389	483	705	596	-16%	23%	53%
Melón	767	788	683	118	-83%	-85%	-85%
Frutilla	107	159	211	118	-44%	-26%	11%
Uva	516	625	337	471	40%	-25%	-9%
Kiwi	96	54	194	105	-46%	93%	9%
total	11.063	11.939	14.313	11.244	-21%	-6%	2%
Total Mercado	24.998	26.353	31.476	26.205	-17%	-1%	5%

(*) Promedio del mes en curso para los últimos cinco años cerrados (2014-2018).

Criterio de color de la variación:
 > 10% Azul
 - 10% a 10% Verde
 < 10% Rojo

Comparación del ingreso en toneladas de frutas y hortalizas al mercado con respecto al mes anterior y al promedio de los últimos cinco años.



Ingresaron al país: 22 ton de tomate; 29 ton de melón, 124 ton de limón y lima; 25 ton de naranja.