

2017

MERCADO MODELO ANUARIO ESTADISTICO





• OBSERVATORIO GRANJERO •

Introducción

Esta publicación del Observatorio Granjero pone a disposición del lector información sobre el comercio mayorista de frutas y hortalizas en el ámbito del Mercado Modelo para el año 2017.

Se han recopilado datos procedentes de diversas fuentes, y se han organizado de forma que favorezca la toma de mejores decisiones por parte de productores, operadores, empresarios, investigadores, estudiantes y representantes del sector público (en este último caso para la formulación de políticas de desarrollo), así como observar cuantitativamente la realidad económica del negocio de Frutas y Hortalizas en nuestro país

La información contenida puede consultarse también en línea en: www.mercadomodelo.net.

Para facilitar el análisis de la información las frutas y hortalizas se han agrupado en la siguiente forma:

Frutas cítricas

- limón
- mandarina
- naranja
- pomelo

Frutas de huerta

- frutilla
- melón
- sandía

Frutas de hoja caduca

- ciruela
- damasco
- durazno
- kiwi
- manzana
- membrillo
- pelón
- pera
- uva

Hortalizas de fruto

- ají
- berenjena
- morrón
- pepino
- tomate
- tomate Cherry
- zapallito
- zuchini

Hortalizas de hoja brote e inflorescencia

- acelga
- albahaca
- alcaucil
- apio
- berro
- brócoli
- cebolla de verdeo
- choclo
- coliflor
- espárrago
- espinaca
- lechuga
- nabo
- perejil
- puerro
- rabanito
- remolacha
- repollito de Bruselas

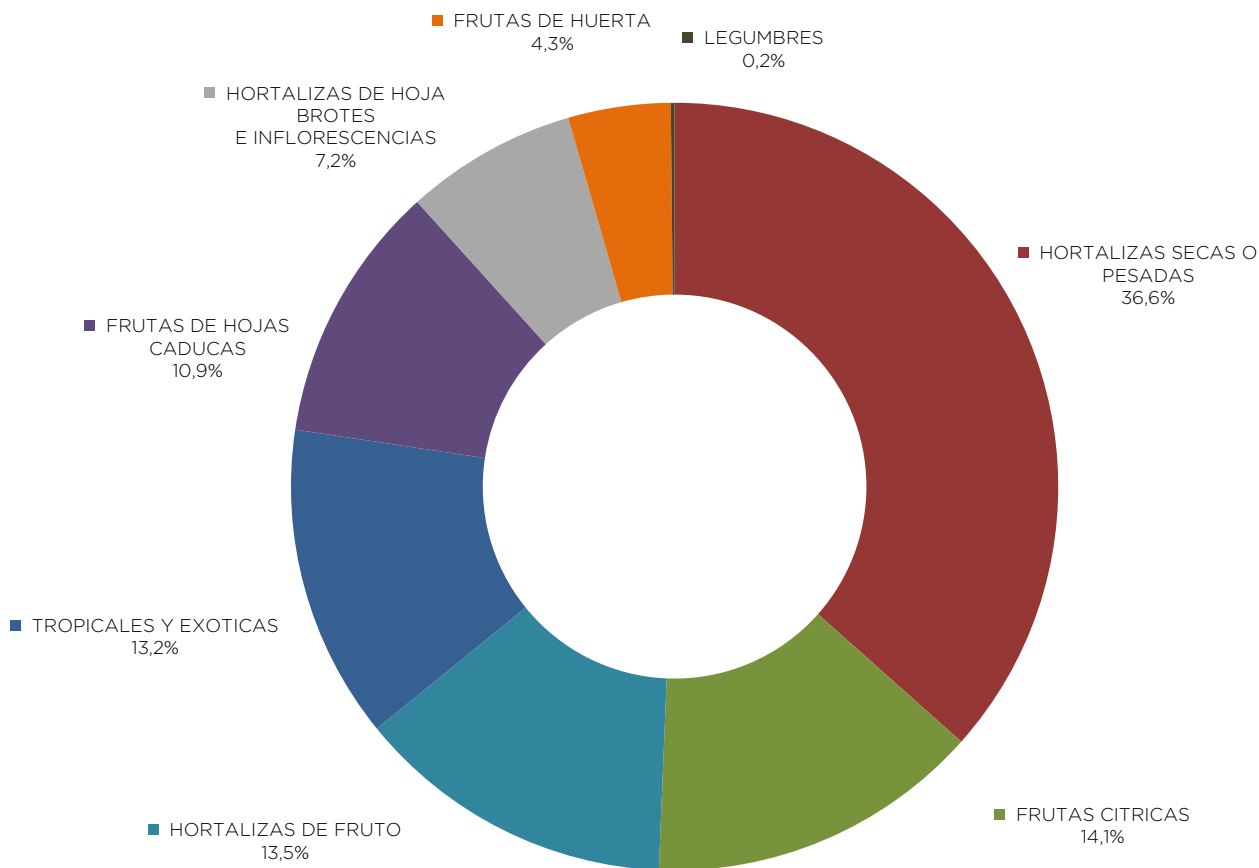
Hortalizas secas o pesadas

- ajo
- boniato
- calabacín
- cebolla
- papa
- zanahoria
- zapallo Criollo
- zapallo Kabutiá

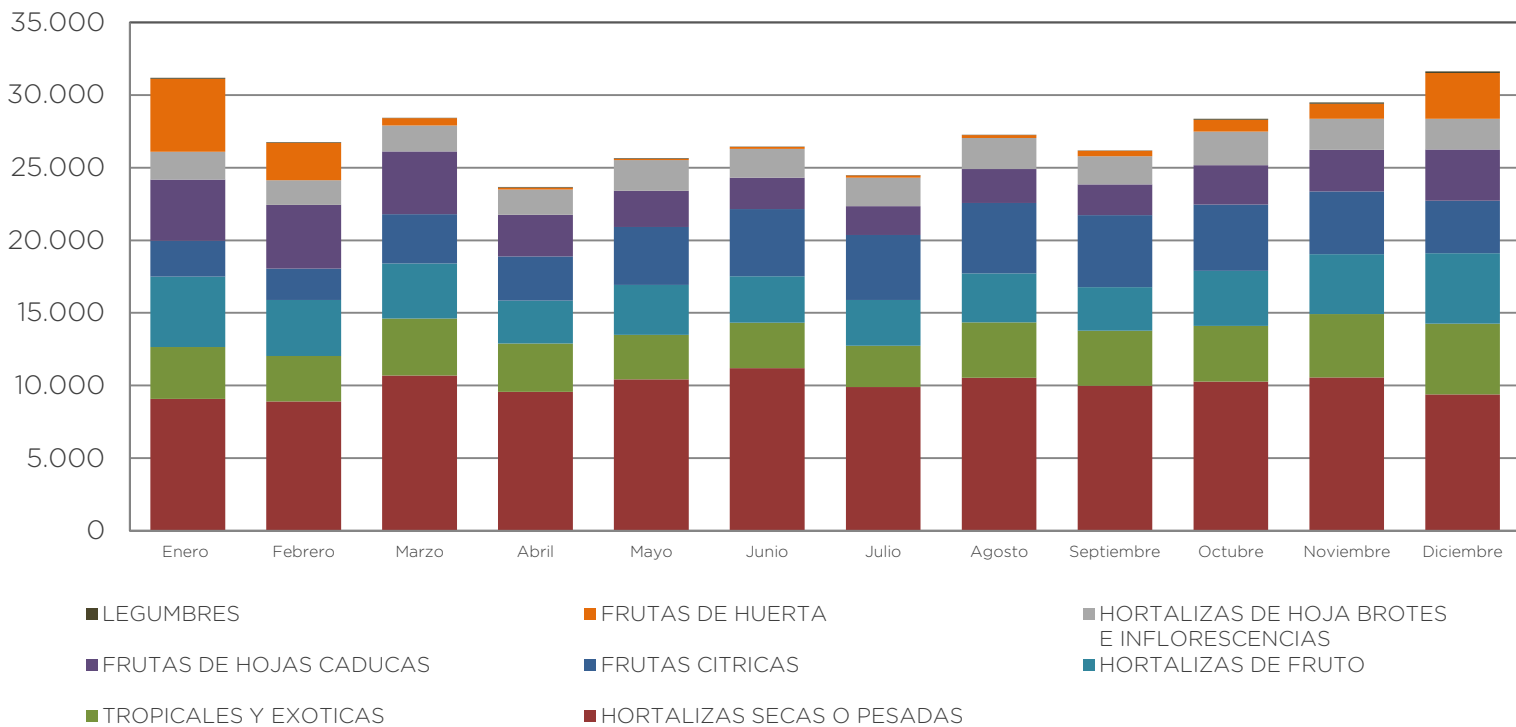
Legumbres

- arvejas
- chaucha
- habas

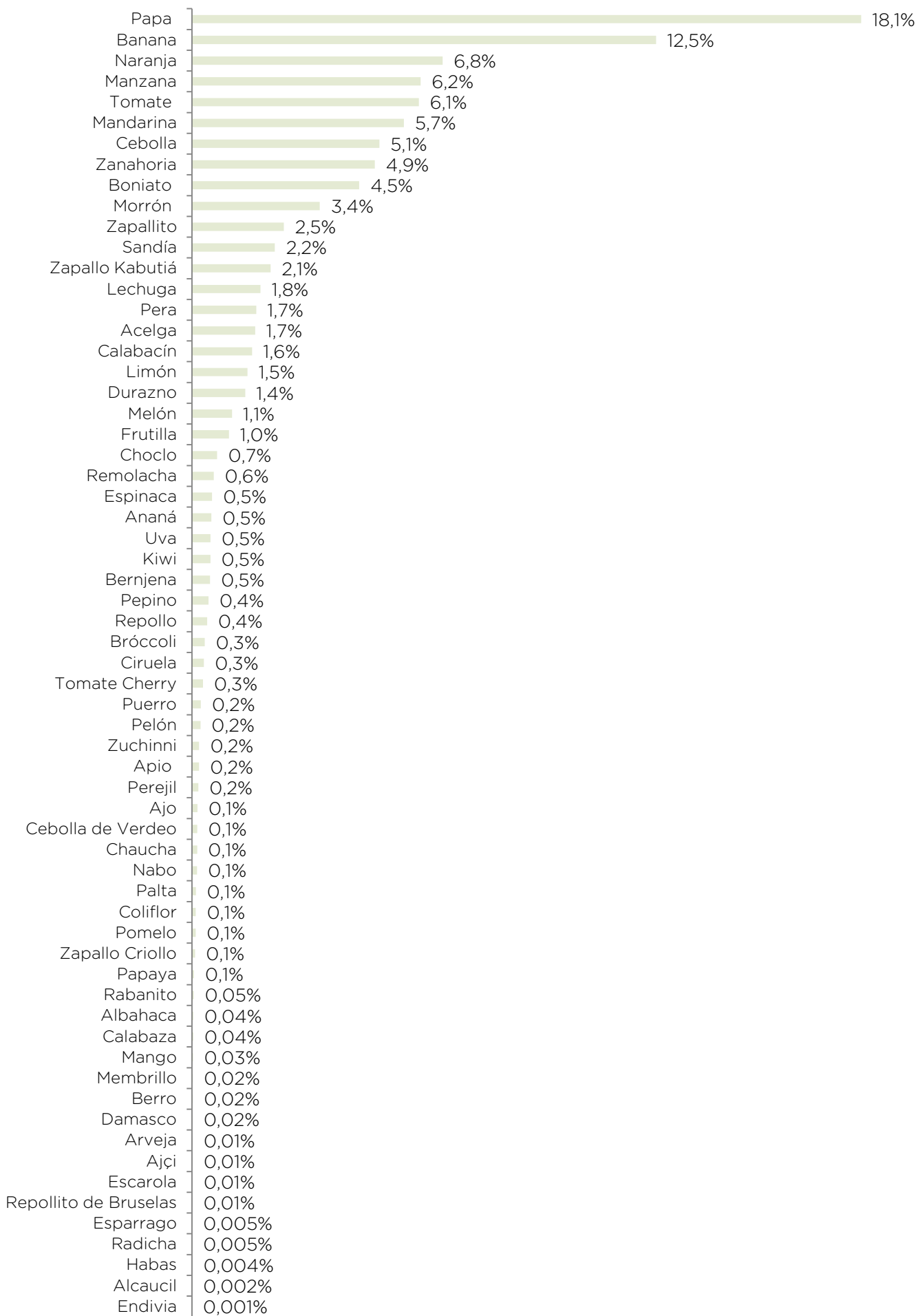
Distribución del volúmen comercializado en el Mercado Modelo en 2017



Volúmen comercializado en el Mercado Modelo en 2017 (toneladas)



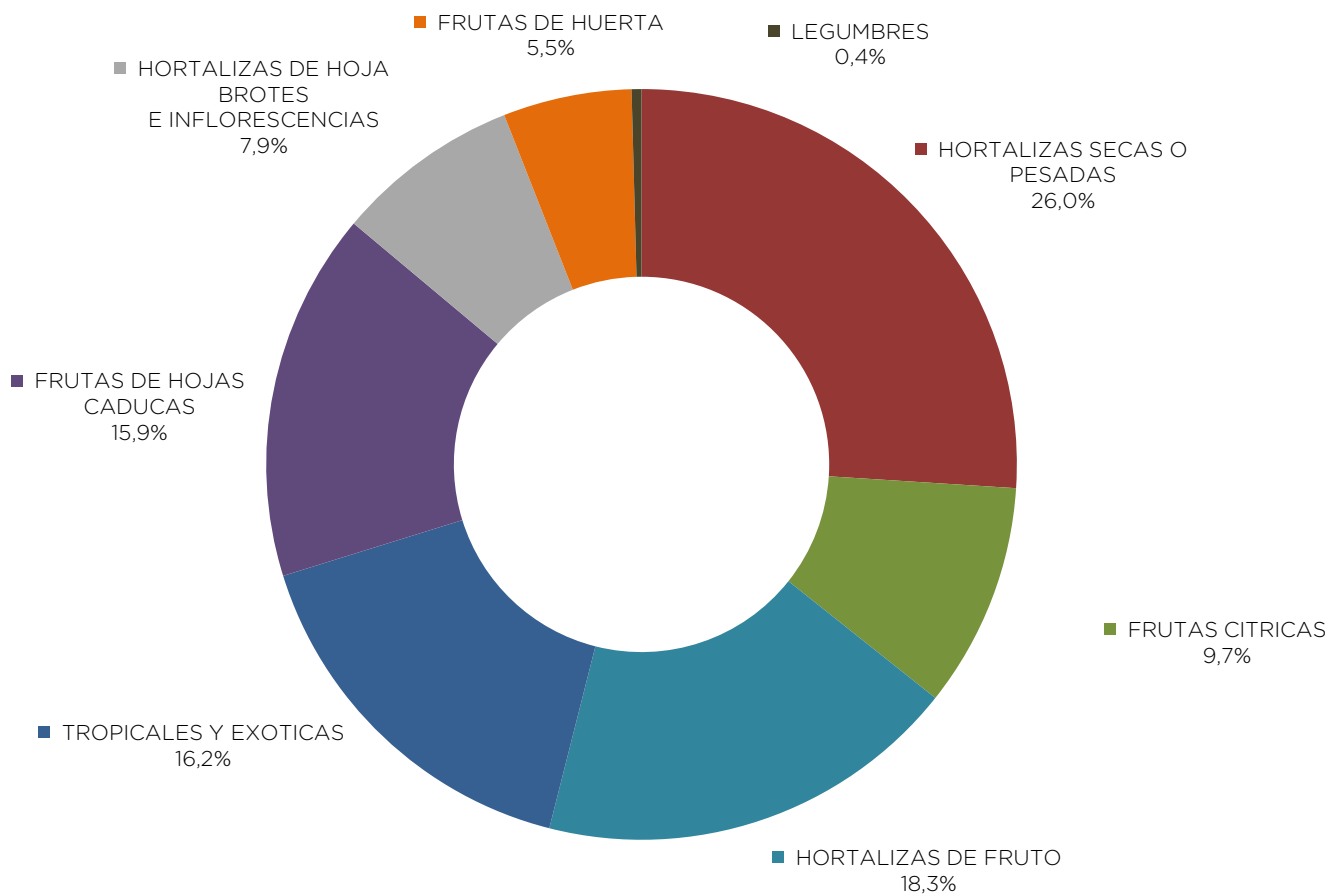
Distribución de ingresos al Mercado Modelo 2017



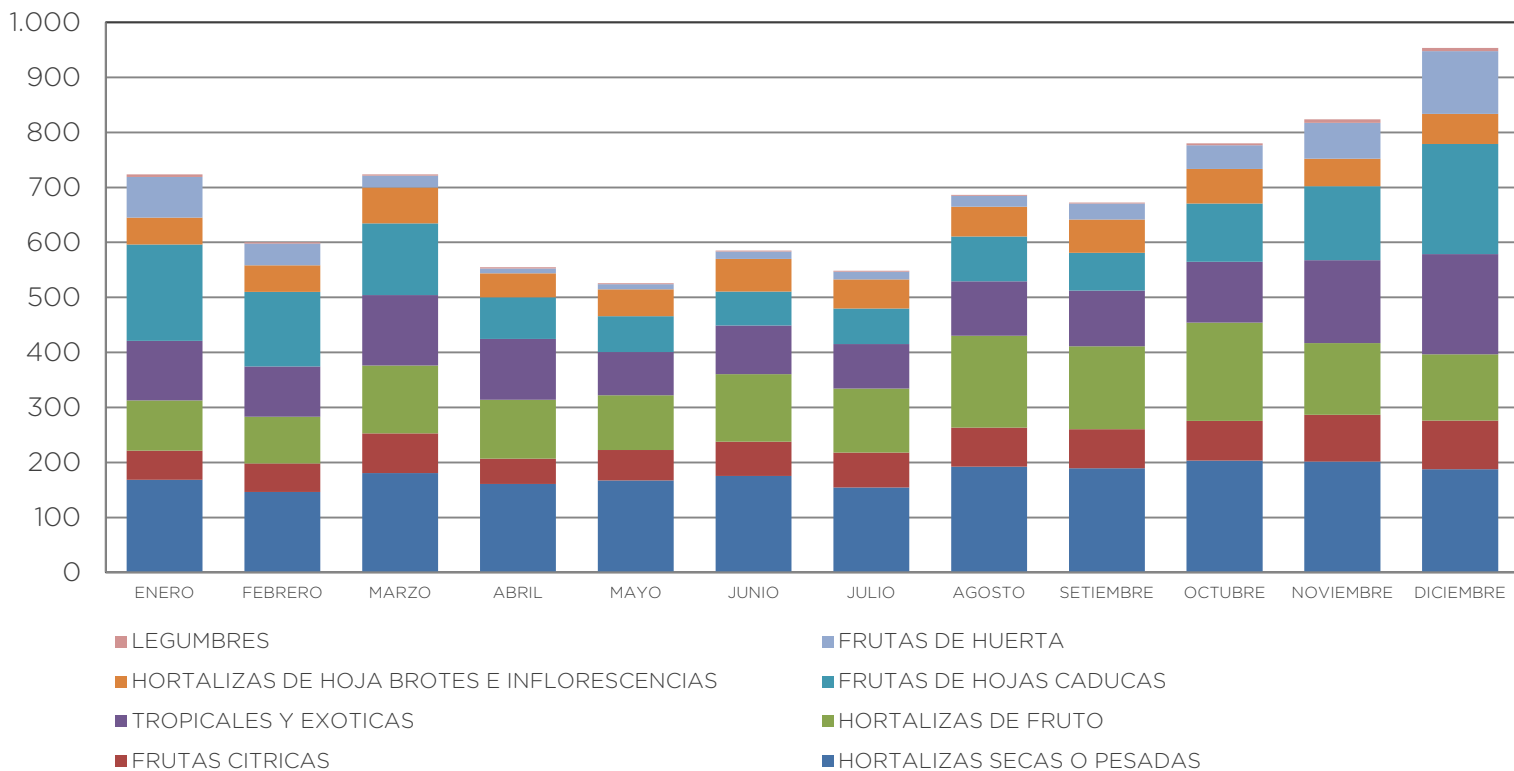
Ingresos mensuales de los principales grupos de frutas y hortalizas al Mercado Modelo en 2017 (toneladas)

	Enero	Febrero	Marzo	Abril	Mayo	Junio	Julio	Agosto	Septiembre	Octubre	Noviembre	Diciembre	Total
HORTALIZAS SECAS O PESADAS	9.085	8.901	10.684	9.572	10.420	11.202	9.903	10.539	9.991	10.265	10.566	9.389	120.517
FRUTAS CITRICAS	2.461	2.167	3.382	3.035	3.991	4.620	4.480	4.838	4.953	4.569	4.311	3.601	46.409
HORTALIZAS DE FRUTO	4.864	3.856	3.793	2.950	3.453	3.192	3.144	3.390	3.009	3.803	4.133	4.846	44.434
TROPICALES Y EXOTICAS	3.561	3.128	3.932	3.326	3.058	3.128	2.839	3.801	3.783	3.831	4.348	4.877	43.613
FRUTAS DE HOJAS CADUCAS	4.218	4.395	4.327	2.876	2.475	2.167	1.991	2.329	2.114	2.704	2.868	3.540	36.004
HORTALIZAS DE HOJA BROTES E INFLORESCENCIAS	1.898	1.688	1.792	1.746	2.119	1.979	1.957	2.146	1.934	2.314	2.135	2.117	23.827
FRUTAS DE HUERTA	5.045	2.581	501	125	106	133	146	195	371	819	1.034	3.160	14.216
LEGUMBRES	64	37	31	45	26	21	14	17	21	54	96	94	521
Total	31.197	26.754	28.442	23.675	25.649	26.443	24.474	27.255	26.176	28.359	29.492	31.624	329.540

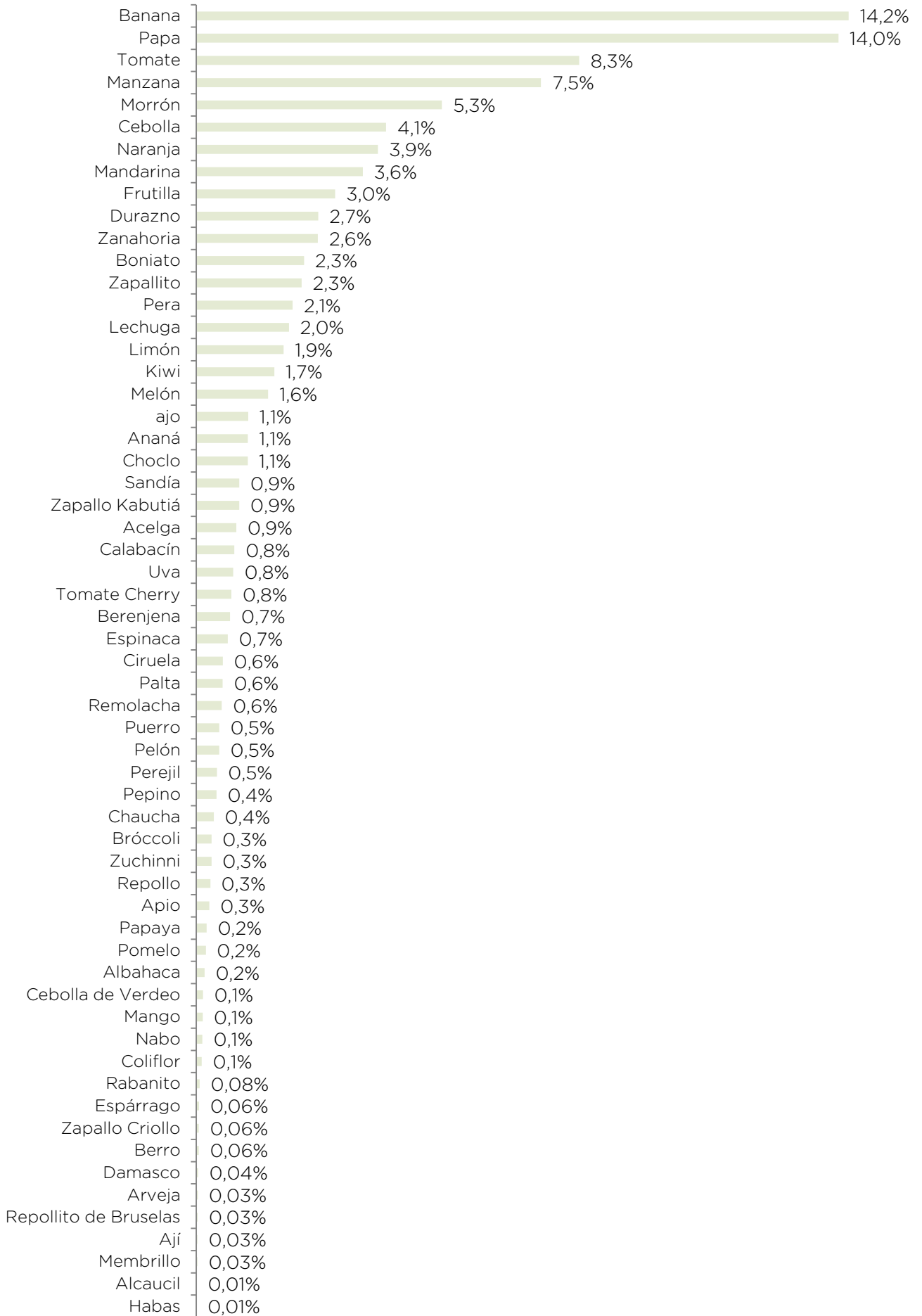
Distribución del monto bruto comercializado en el Mercado Modelo en 2017



Distribución del monto bruto comercializado en el Mercado Modelo en 2017 (millones de pesos)



Distribución anual del monto bruto de frutas y hortalizas comercializado en el Mercado Modelo en 2016



Monto bruto de los principales grupos de frutas y hortalizas comercializados en el Mercado Modelo en 2017 (pesos)

	ENERO	FEBRERO	MARZO	ABRIL	MAYO	JUNIO	JULIO	AGOSTO	SETIEMBRE	OCTUBRE	NOVIEMBRE	DICIEMBRE	total
HORTALIZAS SECAS O PESADAS	168.698.859	146.220.373	180.371.132	160.593.651	167.235.186	175.310.786	154.514.781	192.498.880	189.107.125	203.267.433	201.309.937	187.790.381	2.126.918.524
FRUTAS CITRICAS	52.386.672	51.818.768	72.384.102	46.146.472	55.197.698	62.271.600	63.520.272	70.716.721	71.302.359	72.194.373	85.278.187	88.404.214	791.621.437
HORTALIZAS DE FRUTO	91.764.353	85.296.867	123.522.686	107.049.037	99.407.798	122.718.320	116.486.060	166.969.076	150.752.135	178.595.477	130.591.191	120.270.173	1.493.423.173
TROPICALES Y EXOTICAS	108.057.984	91.027.989	127.803.176	110.668.559	78.746.141	88.674.702	80.836.807	98.878.127	101.318.179	110.393.934	150.413.730	181.992.256	1.328.811.583
FRUTAS DE HOJAS CADUCAS	175.478.836	135.725.322	130.751.282	75.874.643	64.940.041	61.474.440	64.583.333	81.438.308	68.575.832	106.247.315	134.202.092	200.226.473	1.299.517.917
HORTALIZAS DE HOJA BROTES E INFLORESCENCIAS	48.857.958	48.275.005	64.925.317	43.180.339	48.994.406	59.741.249	52.670.675	54.589.706	60.547.145	62.926.324	50.072.569	54.965.669	649.746.362
FRUTAS DE HUERTA	73.956.503	39.665.422	21.721.681	8.868.232	9.689.532	12.984.221	14.313.513	19.581.021	29.286.028	43.029.238	65.715.942	114.066.489	452.877.823
LEGUMBRES	4.142.034	2.464.488	2.383.849	2.327.461	1.352.334	1.749.449	1.463.580	1.660.973	1.586.624	3.329.941	6.370.541	5.826.397	34.657.670
total	723.343.200	600.494.231	723.863.225	554.708.395	525.563.136	584.924.768	548.389.019	686.332.810	672.475.428	779.984.034	823.954.189	953.542.054	8.177.574.489

Distribución de Ingresos al Mercado Modelo en 2017

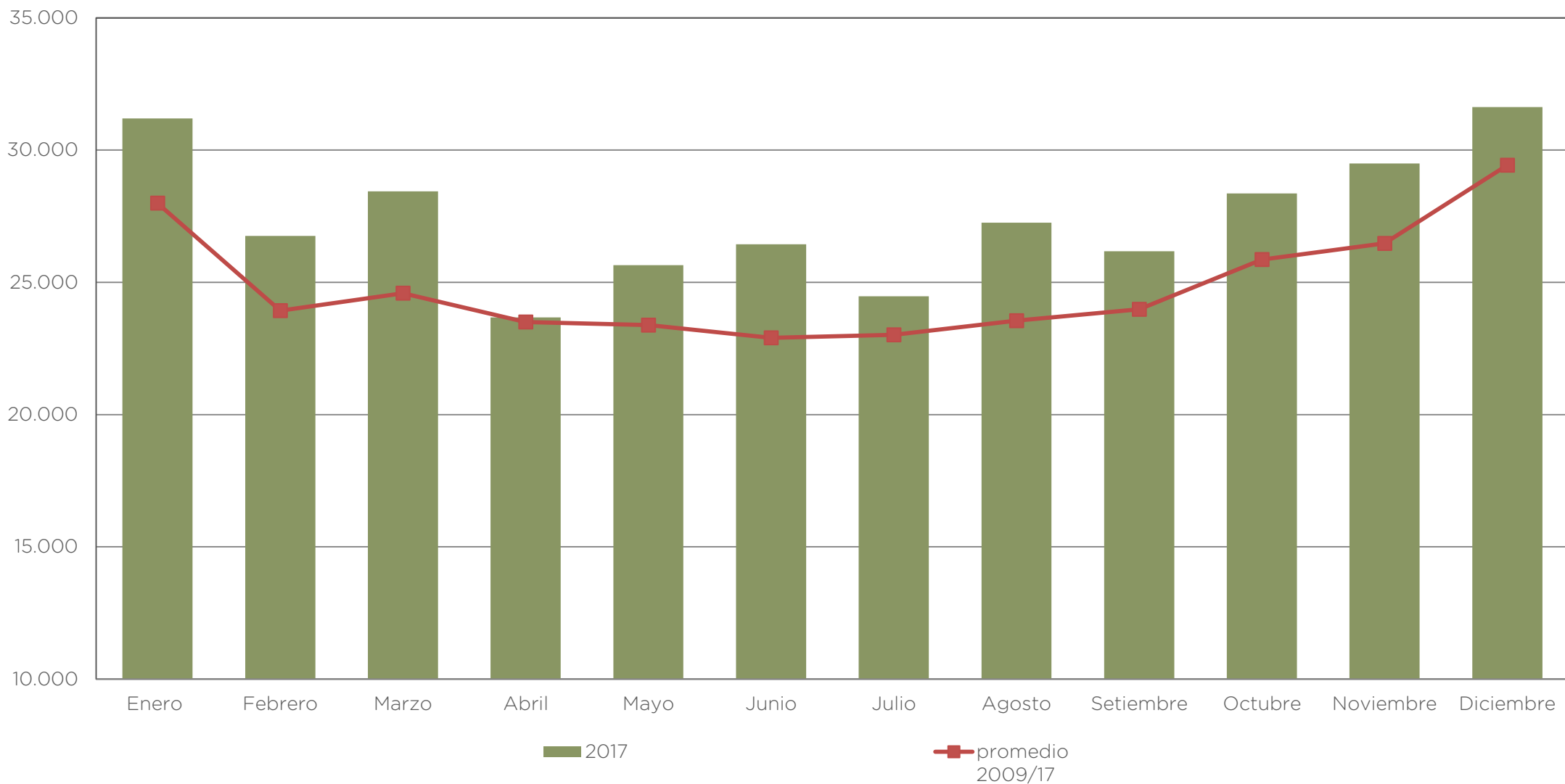
	Producto	Kilogramos	% del Total	acumulado
1	Papa	59.514.599	18,1%	18,1%
2	Banana	41.278.100	12,5%	30,6%
3	Naranja	22.300.007	6,8%	37,4%
4	Manzana	20.333.099	6,2%	43,5%
5	Tomate	20.175.120	6,1%	49,6%
6	Mandarina	18.851.622	5,7%	55,4%
7	Cebolla	16.665.997	5,1%	60,4%
8	Zanahoria	16.251.617	4,9%	65,4%
9	Boniato	14.877.982	4,5%	69,9%
10	Morrón	11.367.960	3,4%	73,3%
11	Zapallito	8.170.315	2,5%	75,8%
12	Sandía	7.371.694	2,2%	78,0%
13	Zapallo Kabutiá	6.987.003	2,1%	80,2%
14	Lechuga	6.094.275	1,8%	82,0%
15	Pera	5.714.140	1,7%	83,7%
16	Acelga	5.612.205	1,7%	85,4%
17	Calabacín	5.349.263	1,6%	87,1%
18	Limón	4.925.874	1,5%	88,6%
19	Durazno	4.732.247	1,4%	90,0%
20	Melón	3.552.730	1,1%	91,1%
21	Frutilla	3.291.867	1,0%	92,1%
22	Choclo	2.237.259	0,7%	92,8%
23	Remolacha	1.931.490	0,6%	93,3%
24	Espinaca	1.783.710	0,5%	93,9%
25	Ananá	1.724.884	0,5%	94,4%
26	Uva	1.643.668	0,5%	94,9%
27	Kiwi	1.634.152	0,5%	95,4%
28	Berenjena	1.612.824	0,5%	95,9%
29	Pepino	1.459.466	0,4%	96,3%
30	Repollo	1.344.048	0,4%	96,7%
31	Brócoli	1.138.692	0,3%	97,1%
32	Ciruela	1.062.629	0,3%	97,4%
33	Tomate Cherry	968.377	0,3%	97,7%
34	Puerro	777.104	0,2%	97,9%
35	Pelón	751.367	0,2%	98,2%
36	Zuchini	632.082	0,2%	98,4%
37	Apio	623.448	0,2%	98,5%
38	Perejil	563.192	0,2%	98,7%
39	Ajo	486.411	0,1%	98,9%
40	Cebolla de Verdeo	470.668	0,1%	99,0%
41	Chaucha	458.407	0,1%	99,1%
42	Nabo	453.362	0,1%	99,3%
43	Palta	340.110	0,1%	99,4%
44	Coliflor	337.898	0,1%	99,5%
45	Pomelo	331.215	0,1%	99,6%
46	Zapallo Criollo	268.695	0,1%	99,7%
47	Papaya	180.105	0,1%	99,7%
48	Rabanito	151.724	0,05%	99,8%
49	Albahaca	119.918	0,04%	99,8%
50	Calabaza	115.560	0,04%	99,8%
51	Mango	89.481	0,03%	99,9%
52	Membrillo	79.689	0,02%	99,9%
53	Berro	70.545	0,02%	99,9%
54	Damasco	52.835	0,02%	99,9%
55	Arveja	48.067	0,01%	99,9%
56	Ají	47.898	0,01%	100,0%
57	Escarola	43.665	0,01%	100,0%
58	Repollito de Bruselas	32.598	0,01%	100,0%
59	Esparrago	16.098	0,005%	100,0%
60	Radicha	15.600	0,005%	100,0%
61	Habas	14.252	0,004%	100,0%
62	Alcaucil	5.730	0,002%	100,0%
63	Endivia	3.435	0,001%	100,0%
total		329.540.073		

Distribución del monto bruto comercializado en el Mercado Modelo en 2017

	Producto	Dólares	Pesos	% del Total	acumulado
	Banana	40.383.064	1.159.251.856	14,2%	14,2%
	Papa	39.749.277	1.140.112.600	14,0%	28,1%
	Tomate	23.707.660	680.851.090	8,3%	36,5%
	Manzana	21.339.745	613.474.231	7,5%	44,0%
	Morrón	15.201.338	436.936.734	5,3%	49,3%
	Cebolla	11.751.556	338.230.610	4,1%	53,4%
	Naranja	11.247.321	323.274.981	3,9%	57,4%
	Mandarina	10.308.902	296.166.722	3,6%	61,0%
	Frutilla	8.596.202	248.151.376	3,0%	64,0%
	Durazno	7.559.592	217.387.838	2,7%	66,7%
	Zanahoria	7.532.696	215.858.934	2,6%	69,3%
	Boniato	6.676.328	191.370.195	2,3%	71,7%
	Zapallito	6.528.071	187.272.032	2,3%	73,9%
	Pera	5.969.863	170.627.023	2,1%	76,0%
	Lechuga	5.743.115	164.692.792	2,0%	78,1%
	Limón	5.412.744	154.933.530	1,9%	80,0%
	Kiwi	4.836.917	139.240.310	1,7%	81,7%
	Melón	4.454.128	127.950.789	1,6%	83,2%
	ajo	3.225.585	92.333.056	1,1%	84,4%
	Ananá	3.200.430	92.183.803	1,1%	85,5%
	Choclo	3.192.188	91.342.562	1,1%	86,6%
	Sandía	2.664.947	76.775.659	0,9%	87,5%
	Zapallo Kabutiá	2.664.010	76.599.199	0,9%	88,5%
	Acelga	2.490.377	71.400.773	0,9%	89,3%
	Calabacín	2.356.538	67.830.339	0,8%	90,2%
	Uva	2.293.579	65.510.308	0,8%	91,0%
	Tomate Cherry	2.173.970	62.491.545	0,8%	91,7%
	Berenjena	2.097.531	60.273.966	0,7%	92,5%
	Espinaca	1.952.627	56.053.630	0,7%	93,2%
	Ciruela	1.651.558	47.160.873	0,6%	93,7%
	Palta	1.640.189	47.214.279	0,6%	94,3%
	Remolacha	1.582.992	45.449.108	0,6%	94,9%
	Puerro	1.422.510	40.816.531	0,5%	95,4%
	Pelón	1.421.189	40.818.105	0,5%	95,9%
	Perejil	1.283.797	36.900.527	0,5%	96,3%
	Pepino	1.259.482	36.172.316	0,4%	96,8%
	Chaucha	1.087.400	31.260.036	0,4%	97,1%
	Brócoli	954.609	27.440.468	0,3%	97,5%
	Zuchini	946.682	27.156.803	0,3%	97,8%
	Repollo	879.370	25.237.097	0,3%	98,1%
	Apio	816.315	23.409.158	0,3%	98,4%
	Papaya	646.841	18.571.819	0,2%	98,6%
	Pomelo	597.412	17.246.204	0,2%	98,8%
	Albahaca	516.919	14.848.620	0,2%	99,0%
	Cebolla de Verdeo	422.412	12.150.795	0,1%	99,2%
	Mango	402.811	11.589.826	0,1%	99,3%
	Nabo	385.201	11.028.342	0,1%	99,5%
	Coliflor	344.604	9.904.541	0,1%	99,6%
	Rabanito	215.586	6.186.658	0,1%	99,7%
	Espárrago	168.483	4.840.819	0,1%	99,7%
	Zapallo Criollo	159.482	4.583.589	0,1%	99,8%
	Berro	158.864	4.555.916	0,1%	99,8%
	Damasco	112.037	3.239.910	0,04%	99,9%
	Arveja	96.684	2.819.961	0,03%	99,9%
	Repollito de Bruselas	85.231	2.442.917	0,03%	99,9%
	Ají	79.218	2.268.688	0,03%	100,0%
	Membrillo	72.611	2.059.319	0,03%	100,0%
	Alcaucil	35.774	1.045.108	0,01%	100,0%
	Habas	19.769	577.673	0,01%	100,0%
total		284.776.335	8.177.574.489		

Calculado en base al valor del dólar interbancario promedio mensual del BCU

Ingresos mensuales al Mercado Modelo (toneladas)



Estacionalidad de los ingresos de frutas y hortalizas al Mercado Modelo (toneladas)

	Enero	Febrero	Marzo	Abril	Mayo	Junio	Julio	Agosto	Setiembre	Octubre	Noviembre	Diciembre	total anual
2017	31.197	26.754	28.442	23.675	25.649	26.443	24.474	27.255	26.176	28.359	29.492	31.624	329.540
2016	27.011	26.138	24.029	24.282	21.621	22.249	21.185	23.927	23.859	25.134	26.894	31.475	297.804
2015	29.765	22.944	27.400	24.393	23.961	24.498	24.385	24.004	22.607	25.598	25.611	28.468	303.633
2014	26.514	22.801	22.155	23.119	23.714	22.351	23.231	23.151	25.734	27.888	25.515	29.685	295.856
2013	29.267	24.143	21.710	24.851	25.174	22.438	26.050	23.437	22.643	26.212	25.465	25.841	297.232
2012	26.968	22.958	26.327	23.309	23.855	22.527	21.963	23.479	23.768	25.824	28.072	30.477	299.526
2011	28.539	23.750	23.203	23.001	22.387	22.614	22.494	23.723	25.245	26.306	26.697	31.291	299.251
2010	26.603	24.644	25.031	23.016	23.230	22.004	22.270	21.240	23.854	23.426	25.839	29.274	290.431
2009	26.098	21.245	23.027	21.871	20.857	21.005	21.096	21.732	21.938	24.023	24.663	26.726	274.282
promedio 2009/17	27.996	23.931	24.591	23.502	23.383	22.903	23.016	23.550	23.980	25.863	26.472	29.429	298.617
Desvío Mensual	112,5%	96,2%	98,8%	94,4%	94,0%	92,0%	92,5%	94,6%	96,4%	103,9%	106,4%	118,3%	
Desvío 2017 respecto al promedio	11,4%	11,8%	15,7%	0,7%	9,7%	15,5%	6,3%	15,7%	9,2%	9,7%	11,4%	7,5%	10,4%

Desvío mensual medido con respecto a la media de ingresos mensuales en 2017

Desvió 2017 respecto al ingreso mensual promedio del periodo 2009-2017

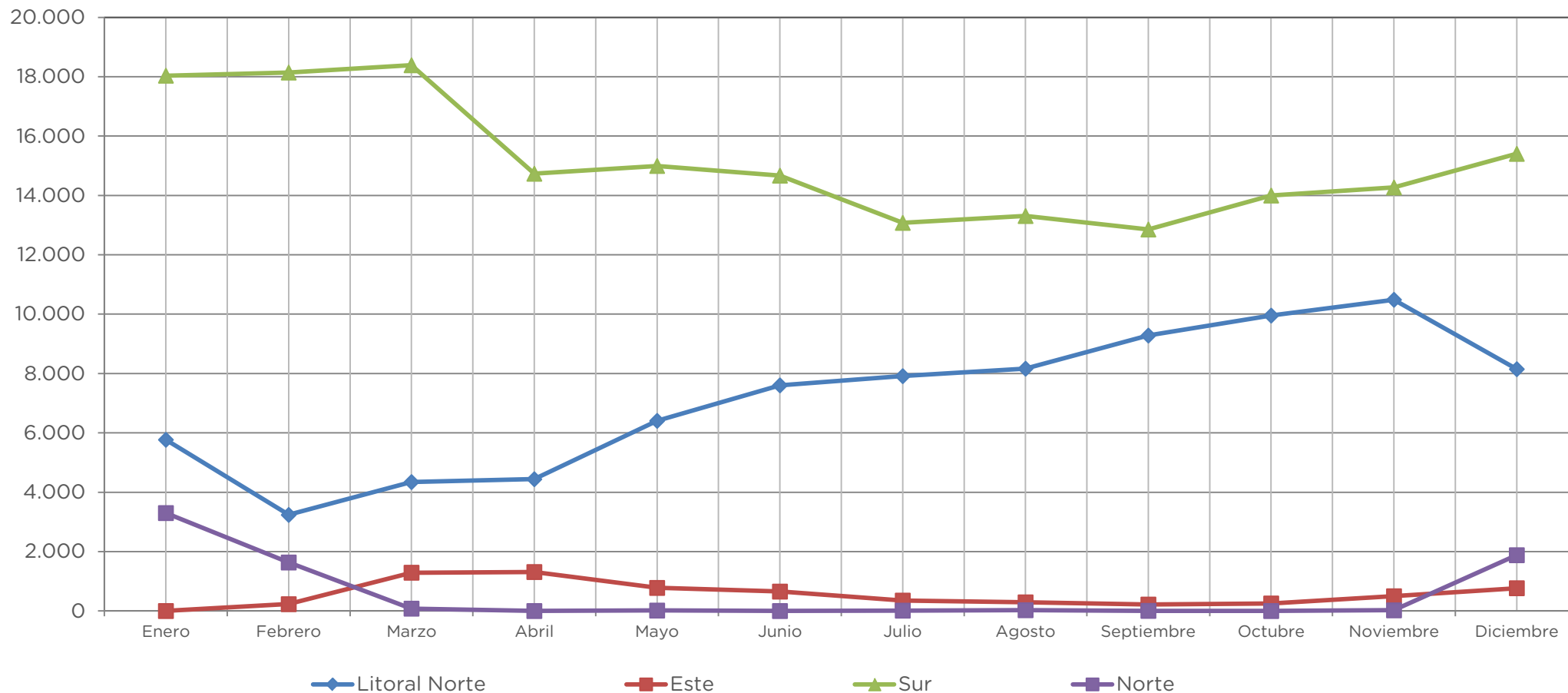
Distribución de ingresos de frutas y hortalizas al Mercado Modelo por departamento de origen en 2017



Distribución de ingresos Mensuales de frutas y hortalizas al Mercado Modelo por departamento de origen (toneladas)

Departamento	Enero	Febrero	Marzo	Abril	Mayo	Junio	Julio	Agosto	Septiembre	Octubre	Noviembre	Diciembre	Total 2016	
CANELONES	9.753	10.254	10.224	8.243	8.262	7.819	6.782	6.870	5.979	6.178	6.293	7.350	94.006	33,4%
SALTO	5.590	3.148	4.296	4.365	6.153	7.207	7.284	7.786	8.797	9.421	10.200	7.982	82.231	29,2%
SAN JOSE	4.797	4.477	4.736	3.836	4.108	4.572	4.146	4.291	4.624	5.124	4.979	4.693	54.384	19,3%
MONTEVIDEO	3.219	3.152	3.205	2.499	2.421	2.025	1.910	2.008	2.029	2.510	2.883	3.126	30.987	11,0%
RIVERA	3.287	1.630	80	0	3	0	1	0	6	0	17	1.856	6.879	2,4%
ROCHA	0	230	1.184	1.076	646	549	323	292	179	168	492	759	5.899	2,1%
ARTIGAS	67	40	37	76	231	307	370	354	243	420	287	166	2.599	0,9%
FLORIDA	249	236	218	156	205	252	239	141	219	183	106	226	2.430	0,9%
PAYSANDU	112	50	12	0	23	89	260	25	241	114	0	0	927	0,3%
MALDONADO	0	0	107	238	132	106	28	0	39	87	6	9	752	0,3%
TACUAREMBO	14	5	0	0	13	0	13	28	0	0	6	25	103	0,04%
COLONIA	20	24	7	0	0	2	0	0	4	4	11	9	79	0,03%
RIO NEGRO	0	6	3	0	1	10	0	0	5	10	15	22	73	0,03%
SORIANO	0	0	15	0	0	0	0	4	0	0	0	5	23	0,01%
CERRO LARGO	0	5	8	0	0	0	0	1	5	3	0	0	22	0,01%
LAVALLEJA	0	0	1	0	0	0	1	0	0	0	0	10	13	0,005%
TREINTA Y TRES	0	2	0	0	0	1	0	0	0	0	0	0	3	0,001%
DURAZNO	0	0	0	0	0	0	0	0	1	0	0	0	1	0,0005%
FLORES	0	0	0	0	1	0	0	0	0	0	0	0	1	0,0004%
Total	27.107	23.260	24.133	20.489	22.199	22.939	21.358	21.800	22.372	24.221	25.294	26.238	281.411	

Distribución de ingresos mensuales de frutas y hortalizas al Mercado Modelo por zona de origen (toneladas)



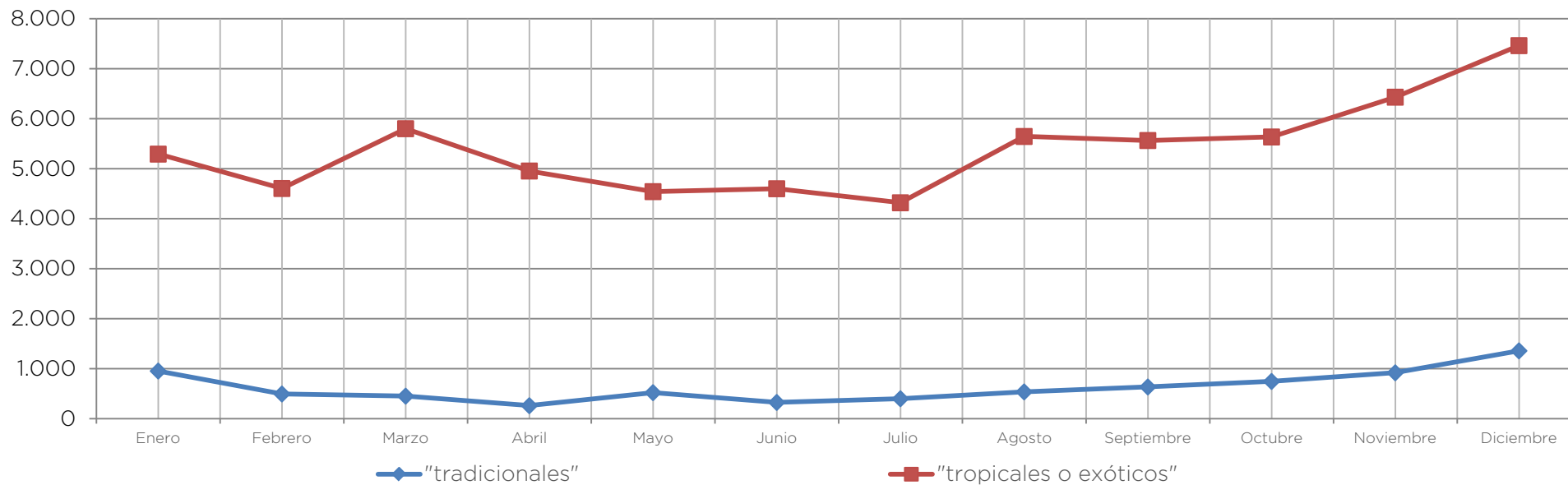
Litoral Norte: Paysandú, Salto y Artigas: Total 181.887 toneladas (30,5%)

Este: Maldonado y Rocha. Total: 6.651 toneladas (2,4%)

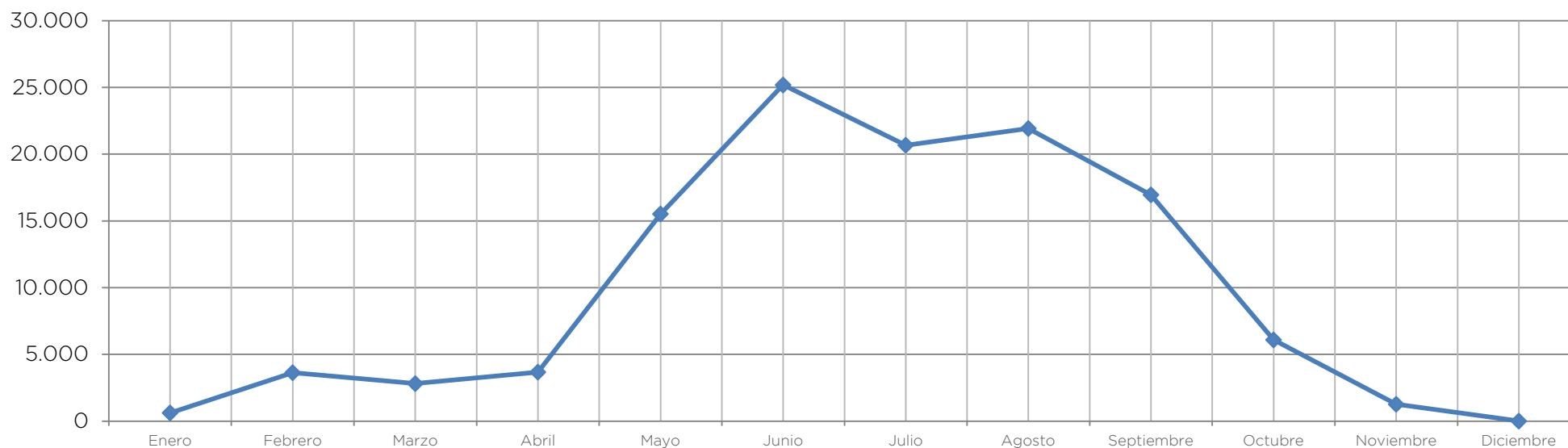
Sur: Montevideo, Canelones, San José, Colonia y Florida. Total 181.887 toneladas (64,6%)

Norte: Rivera y Tacuarembó: 6.982 toneladas (2,5%)

Importaciones de Frutas y Hortalizas al Uruguay 2017 (toneladas)



Exportaciones de Frutas y Hortalizas del Uruguay 2017 (toneladas)



Importaciones de productos "tradicionales" al país en 2017 (toneladas)

	Enero	Febrero	Marzo	Abril	Mayo	Junio	Julio	Agosto	Septiembre	Octubre	Noviembre	Diciembre	TOTAL
Limón y Lima	261	347	201	40	20	20	18	21	15	47	139	322	1.451
Maíz dulce	0	0	0	0	71	243	251	209	245	249	50	0	1.318
Pera	21	0	0	0	0	0	0	0	0	234	500	276	1.031
Papa	398	0	0	128	351	0	0	0	0	0	0	0	876
Durazno y pelones	0	73	73	0	0	42	78	54	46	0	0	188	553
Naranjas	95	46	22	0	0	0	0	0	0	0	0	267	430
Pomelo	23	0	37	0	0	0	0	42	10	21	114	151	398
Melón	18	28	0	23	25	21	23	46	47	9	77	51	368
Ciruelas	0	0	118	45	0	0	29	10	39	24	0	53	318
Ajo	0	0	0	0	0	0	0	138	136	0	0	0	273
Uva	0	0	0	24	30	0	0	16	68	25	38	50	253
Cebolla	0	0	0	0	0	0	0	0	28	136	0	0	164
Manzana	138	0	0	0	0	0	0	0	0	0	0	0	138
Tomate	0	0	0	0	25	0	0	0	0	0	0	0	25
TOTAL	954	494	451	260	521	325	399	536	635	745	918	1.357	7.597

Importaciones de productos "tropicales o exóticos" al país en 2017 (toneladas)

	Enero	Febrero	Marzo	Abril	Mayo	Junio	Julio	Agosto	Septiembre	Octubre	Noviembre	Diciembre	TOTAL
Banana	4.872	4.285	5.344	4.533	4.209	4.295	3.889	5.262	5.134	5.156	5.723	6.269	58.971
Ananá	175	128	209	149	117	113	114	109	190	242	371	547	2.465
Kiwi	126	125	151	178	155	95	240	193	145	146	197	466	2.219
Palta	61	24	47	45	25	30	38	24	59	35	62	110	560
Jengibre	17	11	20	26	18	37	24	23	15	18	23	29	260
Papaya	30	16	24	19	13	9	11	22	15	19	39	29	246
Mango	12	16	6	6	6	19	4	13	6	21	17	12	136
TOTAL	5.293	4.605	5.801	4.955	4.542	4.600	4.319	5.646	5.565	5.636	6.432	7.463	64.856

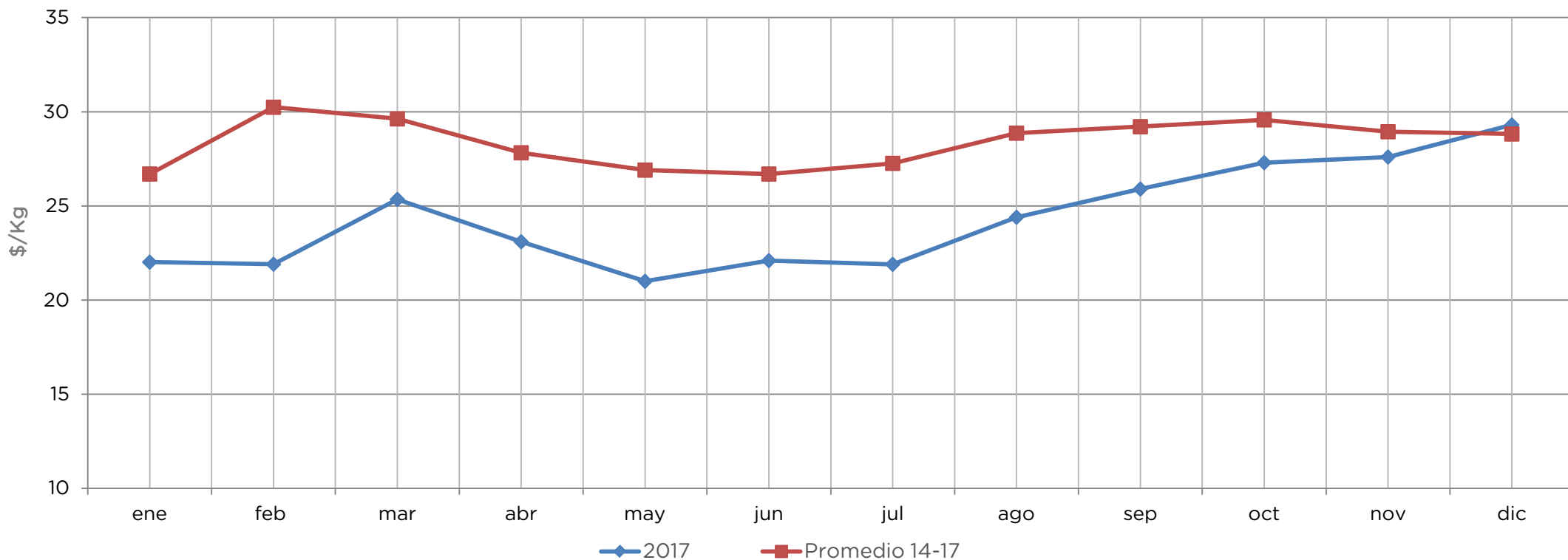
Exportaciones de Frutas y Hortalizas del Uruguay en 2017 (toneladas)

Mes	Enero	Febrero	Marzo	Abril	Mayo	Junio	Julio	Agosto	Septiembre	Octubre	Noviembre	Diciembre	TOTAL
Naranja	1	1	0	0	1.123	7.995	7.992	14.587	14.498	4.702	423	3	51.324
Mandarina	0	0	1.387	3.457	9.966	9.651	7.525	5.092	1.772	134	323	0	39.306
Limón	1	1	0	0	1.518	6.342	5.131	2.192	427	467	74	0	16.154
Manzana	1	2.071	974	118	2.886	1.194	24	48	0	0	0	0	7.317
Pera	620	1.283	142	0	0	0	0	0	0	0	0	0	2.047
Arándanos	0	0	0	0	0	0	1	6	258	786	451	3	1.505
Zapallo	1	280	312	101	25	0	0	1	1	1	1	1	725
TOTAL	623	3.635	2.817	3.677	15.520	25.183	20.673	21.925	16.956	6.090	1.271	8	118.378

Tradicional: productos que son cultivados localmente en forma significativa.

Tropicales o exóticos: aquellos que por las condiciones naturales no son producidos localmente en forma significativa.

Valor Kilo Canasta (VKC)

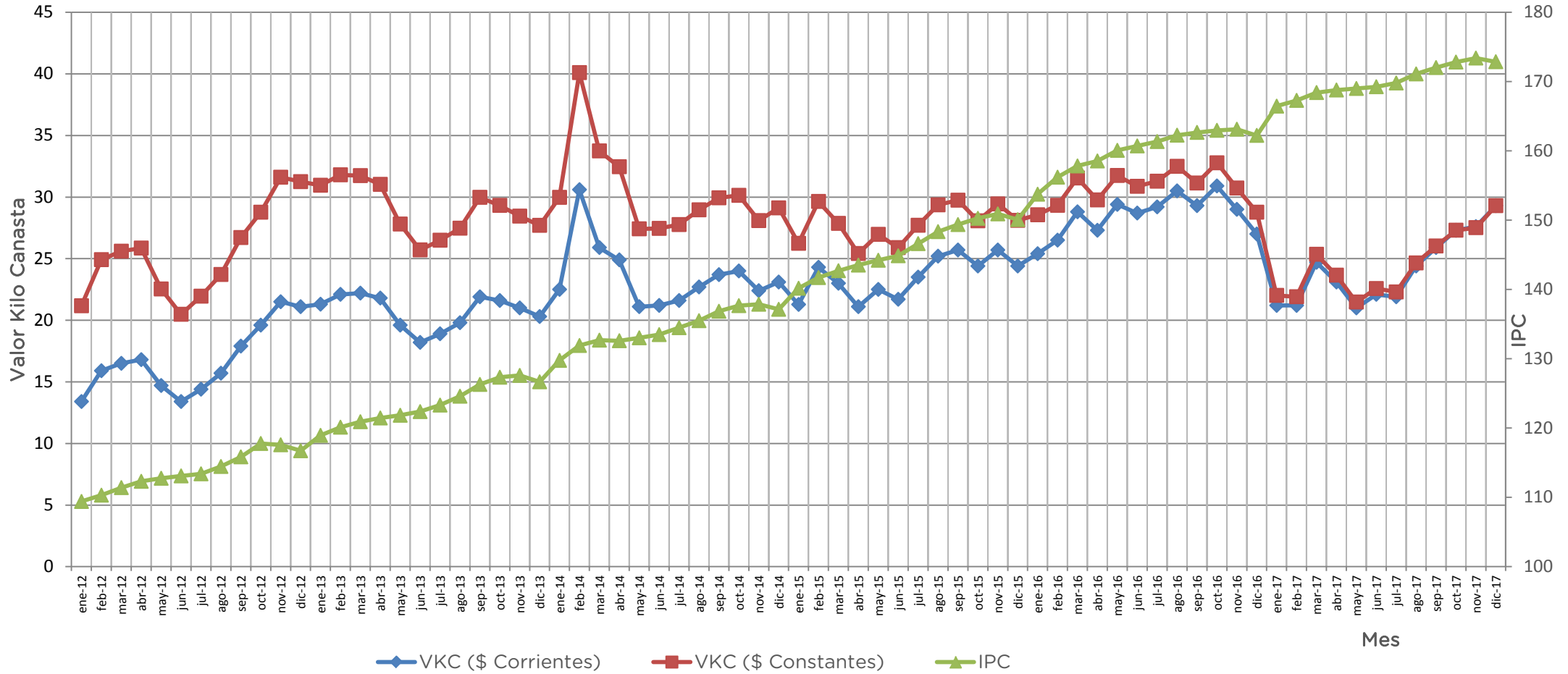


El VKC surge de sumar los precios promedio de los principales productos ponderados de acuerdo a su incidencia en los ingresos al Mercado. La canasta incluye los 19 principales productos de cada mes que sumados acumulan al menos el 80% de los ingresos totales al Mercado. Para la realización de la representación gráfica de la evolución del VKC, los valores han sido llevados a precios constantes (corrigiéndolos por IPC) para eliminar el efecto de la inflación y hacer los valores comparables.

Valor del Kilo Canasta para el período 2012-2017

		Enero	Febrero	Marzo	Abril	Mayo	Junio	Julio	Agosto	Septiembre	Octubre	Noviembre	Diciembre
2012	VKC (\$ Corrientes)	13,4	15,9	16,5	16,8	14,7	13,4	14,4	15,7	17,9	19,6	21,5	21,1
	VKC (\$ Constantes)	21,2	24,9	25,6	25,9	22,5	20,5	22,0	23,7	26,7	28,8	31,6	31,2
2013	VKC (\$ Corrientes)	21,3	22,1	22,2	21,8	19,6	18,2	18,9	19,8	21,9	21,6	21	20,3
	VKC (\$ Constantes)	31,0	31,8	31,7	31,0	27,8	25,7	26,5	27,5	30,0	29,3	28,5	27,7
2014	VKC (\$ Corrientes)	22,5	30,6	25,9	24,9	21,1	21,2	21,6	22,7	23,7	24	22,4	23,1
	VKC (\$ Constantes)	30,0	40,1	33,7	32,5	27,4	27,5	27,8	29,0	29,9	30,1	28,1	29,1
2015	VKC (\$ Corrientes)	21,3	24,3	23,0	21,1	22,5	21,7	23,5	25,2	25,7	24,4	25,7	24,4
	VKC (\$ Constantes)	26,2	29,6	27,9	25,4	27,0	25,9	27,7	29,4	29,7	28,1	29,4	28,1
2016	VKC (\$ Corrientes)	25,4	26,5	28,8	27,3	29,4	28,7	29,2	30,5	29,3	30,9	29	27
	VKC (\$ Constantes)	28,6	29,3	31,5	29,8	31,7	30,9	31,3	32,5	31,1	32,8	30,7	28,8
2017	VKC (\$ Corrientes)	21,2	21,2	24,7	23,1	21	22,1	21,9	24,4	25,9	27,3	27,6	29,3
	VKC (\$ Constantes)	22,0	21,9	25,4	23,7	21,5	22,6	22,3	24,7	26,0	27,3	27,5	29,3

Valor del Kilo Canasta para el período 2012-2017



Cálculo del consumo aparente de frutas y hortalizas frescas y relevancia del Mercado Modelo en la oferta nacional .

Producción Nacional Disponibile	Cítricos	270.000	tt
	Hortalizas	194.000	tt
	Uva	95.972	tt
	Papa	90.000	tt
	Fruta Caduca	62.372	tt
		<hr/>	
		712.344	tt
Importaciones	Tropicales o Exóticos	64.856	tt
	"Tradicionalas"	7.596	tt
		<hr/>	
		72.452	tt
	Sub total	784.796	tt
Industrialización	Uva para Vino	93.124	tt
	Cítricos	25.912	tt
	Caducos	9.000	tt
		<hr/>	
		128.036	tt
Exportaciones	Frutas	117.652	tt
	Hortalizas	725	tt
		<hr/>	
		118.377	tt
	Disponibile	538.383	tt
	Disponibile (15% pérdidas)	457.625	tt
	población	3.286.314	tt
	Consumo gr/hab/día	382	g
	Ingresos al Mercado	329.540	tt
	participación Mercado	61,2%	

Consumo estimado sin incluir papa ni boniato: 287g /habitante/día
(consumo estimado de papa:76 g /habitante/día; Boniato: 19g /habitante/día)

Cálculo en base a los datos disponibles: Opya s Diea, Inavi, pentatransaction.com y Observatorio Granjero.



• OBSERVATORIO GRANJERO •