

Observatorio Granjero

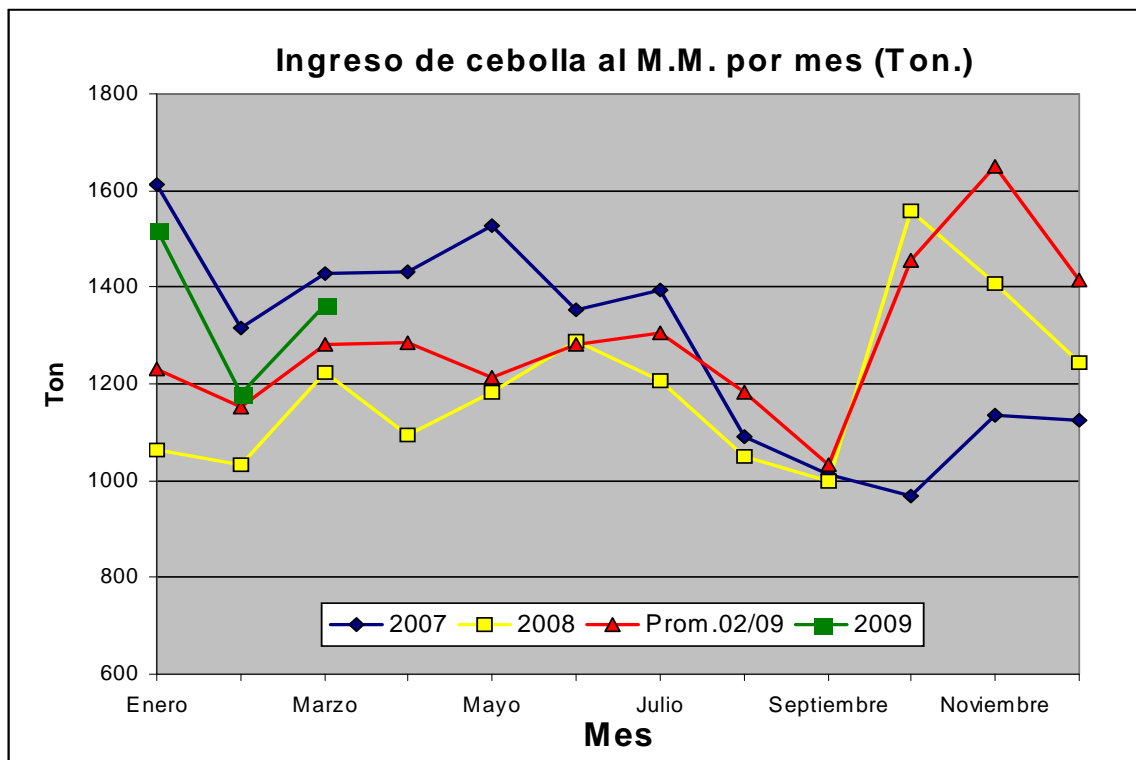
CEBOLLA: Informe de coyuntura.

Abril 2009

El siguiente informe analiza la situación actual de producción, así como las posibles perspectivas de comercialización de cebolla en el país. La información utilizada proviene de la último monitoreo de cebolla (marzo 09) realizada por DIEA y DIGEGRA, e información comercial generada por la C.A.M.M.

Ingresos de cebolla y precios en Mercado Modelo. Promedio 2002/2008

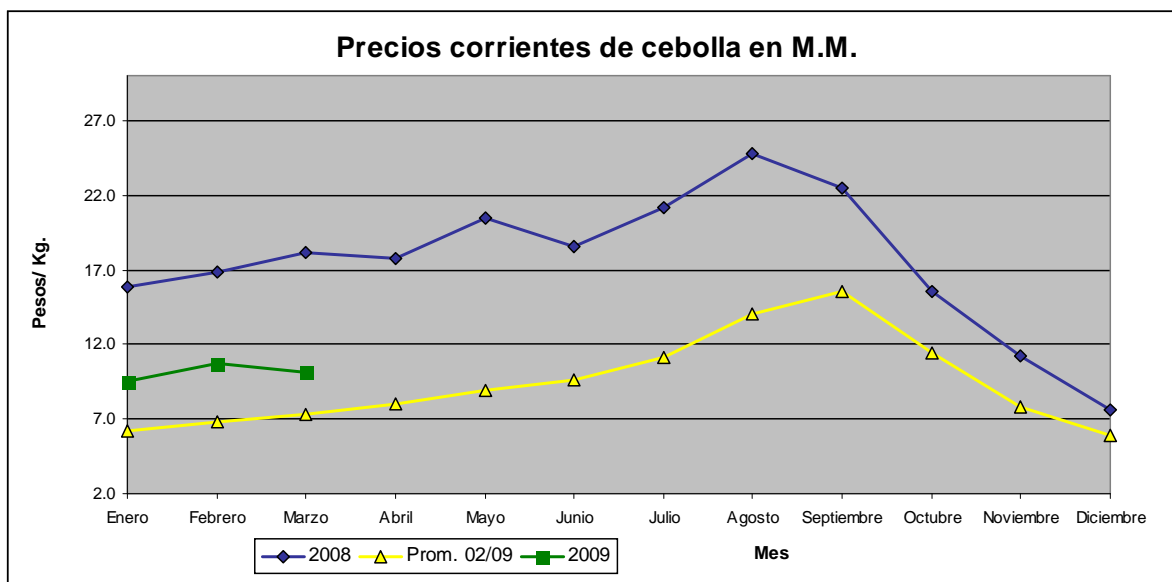
El ingreso de cebolla tiene un comportamiento estacional bien definido a lo largo del año. Los máximos ingresos se registran en los meses de octubre y noviembre, debido al ingreso de cebollas procedentes del litoral norte, con corta conservación y por lo tanto con necesidad de colocación rápida. Por otra parte los ingresos mínimos se registran en los meses de agosto y setiembre, momento del año en el cual finaliza la oferta de cebollas de “guarda” del sur del país y por ende se registran los precios más altos.



Fuente: C.A.M.M

En el primer trimestre de este año han ingresado al Mercado Modelo volúmenes superiores al promedio histórico.

En cuanto a los precios, los valores en el primer trimestre del corriente año son sensiblemente menores (45%) en comparación a los registrados el año pasado.



Fuente: C.A.M.M

Producción última zafra de la zona sur.

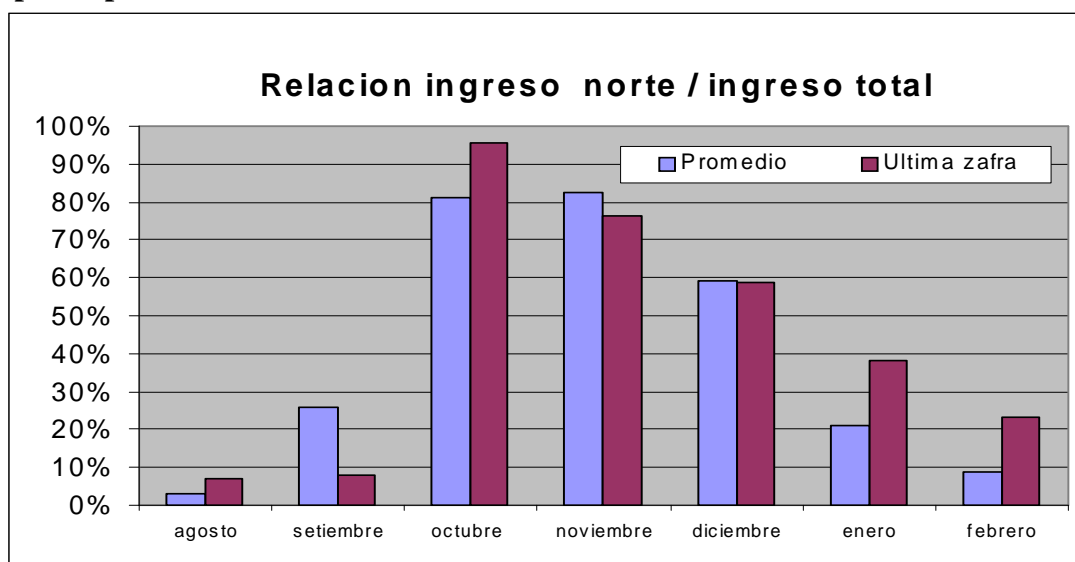
Zafra	Superficie (ha)	Producción (t)	Rendimiento (t/ha)
2008/2009	1.717	17.959	10,5
2007/2008	1.353	14.750	10,9
2006/2007	1.709	31.285	18,3
2005/2006	1.631	21.974	13,5
2004/2005	2.024	26.844	13,3
2003/2004	2.022	33.265	16,5

Fuente: DIEA, MGAP.

Como muestra el cuadro, el rendimiento alcanzado en la última zafra es el más bajo de esta serie histórica. De todas maneras el repunte en la superficie plantada compensó parcialmente las mermas en rendimiento (por efecto de la sequía), pudiéndose llegar a casi 18000 toneladas producidas en total.

Según estimaciones de DIEA, el volumen comercializado hasta principio de marzo es de 2000 toneladas lo que corresponde a 11 % de lo producido.

La participación del Norte en la última zafra.

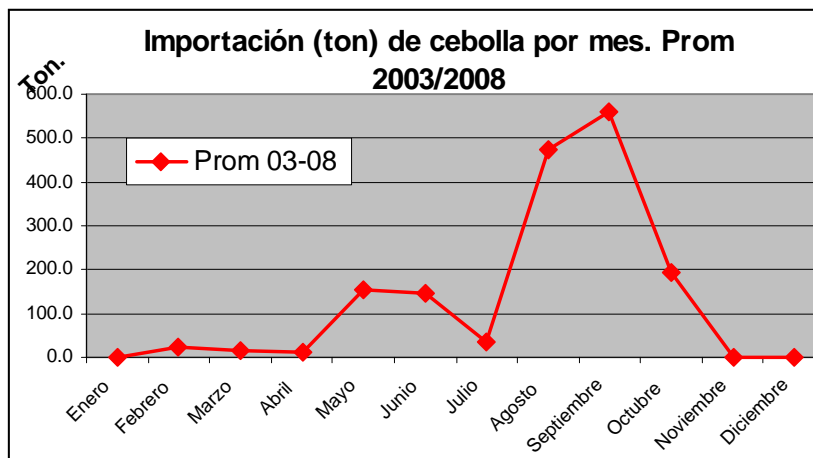


Fuente: C.A.M.M

Como ilustra la gráfica anterior, la última zafra del norte ha sido muy buena, lo que le permitió mayor presencia a lo habitual, en los meses de enero y febrero, momento del año en el cual es mayoritaria la oferta de cebollas del sur.

Importaciones de cebolla

Año	Total ton.
2003	1177
2004	0
2005	1970
2006	1477
2007	968
2008	4067
2009	107



Fuente: C.A.M.M

En el cuadro podemos ver que, aun en años donde se obtuvieron buenas cosechas es común que se registren importaciones (excepto el año 2004, zafra excepcionalmente buena). En estos años se han importando entre 1000 y 2000 toneladas (lo que equivale a uno o dos meses de abastecimiento al Mercado Modelo). El año 2008 fue un año extraordinariamente bajo en producción, por lo cual las importaciones fueron sensiblemente mayores. Por otra parte, la gráfica muestra que los mayores niveles de ingreso corresponden a los meses de agosto y setiembre.

Composición de la oferta

La oferta de cebolla en el momento actual se compone por numerosas partidas de calibre chico, siendo menor la presencia de cebolla de calibre mediano, preferida por el consumidor. Esto se debe a que el déficit hídrico registrado en la primavera- verano impidió que los cultivos completaran la bulbificación de manera satisfactoria. Hasta el momento son marginales las partidas que han presentado problemas de calidad.

Escenario actual y posibles perspectivas

Basándonos en datos históricos de consumo, considerando la producción remanente de esta zafra, **16.000 toneladas**, y asumiendo un porcentaje de pérdidas bajo, la cebolla disponible alcanzaría para abastecer el mercado interno por los próximos seis meses.

De todas formas, y a pesar de que las condiciones de poscosecha son relativamente buenas (hasta el momento), el porcentaje total de pérdidas constituye una incertidumbre. Por lo que es probable, que al final de la zafra sur (agosto-septiembre) se podría registrar la importación de 1.000 a 1.500 toneladas, como forma de complementar la oferta nacional. Hay que destacar que esta cifra sería 3 o 4 veces menor a la importación registrada en el año 2008.