



Importancia de la producción Frutihortícola del departamento de Montevideo en la oferta del Mercado Modelo

Mayo de 2016



Introducción

El presente Informe pretende caracterizar en el ámbito del Mercado Modelo la importancia de la producción de Frutas y Hortalizas producidas en el departamento de Montevideo.

De los departamentos, ocupa el cuarto puesto en importancia en los ingresos al Mercado Modelo y representa aproximadamente el 10% de monto bruto que circula por el Mercado a lo largo del año.

Son especialmente significativos los ingresos de Frutas de Hoja caduca y Hortalizas de Hoja, Brote e Inflorescencia, participando en un 38 y 33% respectivamente en la oferta de origen nacional comercializada en el Mercado Modelo.

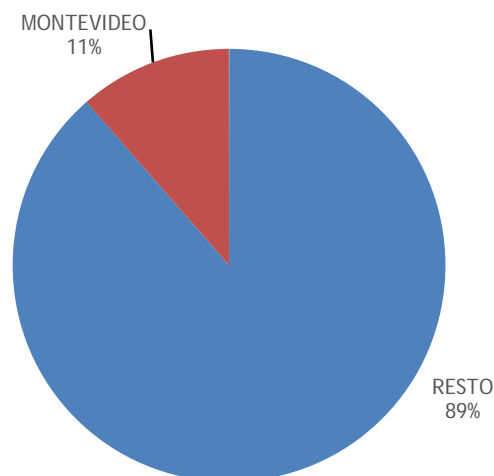
Los grupos de las principales frutas y hortalizas que se comercializan en el ámbito del Mercado Modelo son:

- Frutas Cítricas: Limón, Mandarina, Naranja y pomelo.
- Frutas de Hoja Caduca: Ciruela, Damasco, Durazno, Kiwi, Manzana, Membrillo, Pelón, Pera y Uva.
- Hortalizas de Hoja, Brotes e Inflorescencia: Acelga, Albahaca, Apio, Berro. Brócoli, Cebolla de verdeo, Choclo, Coliflor, Espárrago, Espinaca, Lechuga, Nabo, Perejil, Puerro, Rabanito, Remolacha, Repollito de Bruselas y Repollo.
- Frutas de Huerta; Frutilla, Melón y Sandía.
- Hortalizas de Fruto: Ají, Berenjena, Morrón, Pepino, Tomate, Tomate Cherry, Zapallito, Zucchini.
- Hortaliza Secas o Pesadas: Ajo, Boniato, Calabacín, Calabaza, Cebolla, Papa, Zanahoria, Zapallo Criollo y Zapallo Kabutiá.
- Legumbres: Arveja, Chaucha y Habas.

Ingresos al Mercado Modelo de Frutas y Hortalizas de origen nacional en 2015

Departamento	Toneladas	Importancia
CANELONES	87.992.923	35,6%
SALTO	76.195.961	30,8%
SAN JOSE	37.662.227	15,2%
MONTEVIDEO	28.213.944	11,4%
ROCHA	6.947.022	2,8%
RIVERA	3.651.944	1,5%
ARTIGAS	3.274.889	1,3%
FLORIDA	2.064.887	0,8%
MALDONADO	794.002	0,3%
COLONIA	117.451	0,05%
TACUAREMBO	116.292	0,05%
RIO NEGRO	60.762	0,02%
CERRO LARGO	41.418	0,02%
DURAZNO	12.632	0,01%
FLORES	6.000	0,002%
PAYSANDU	2.434	0,001%
LAVALLEJA	1.200	0,0%
SORIANO	0	0,00%

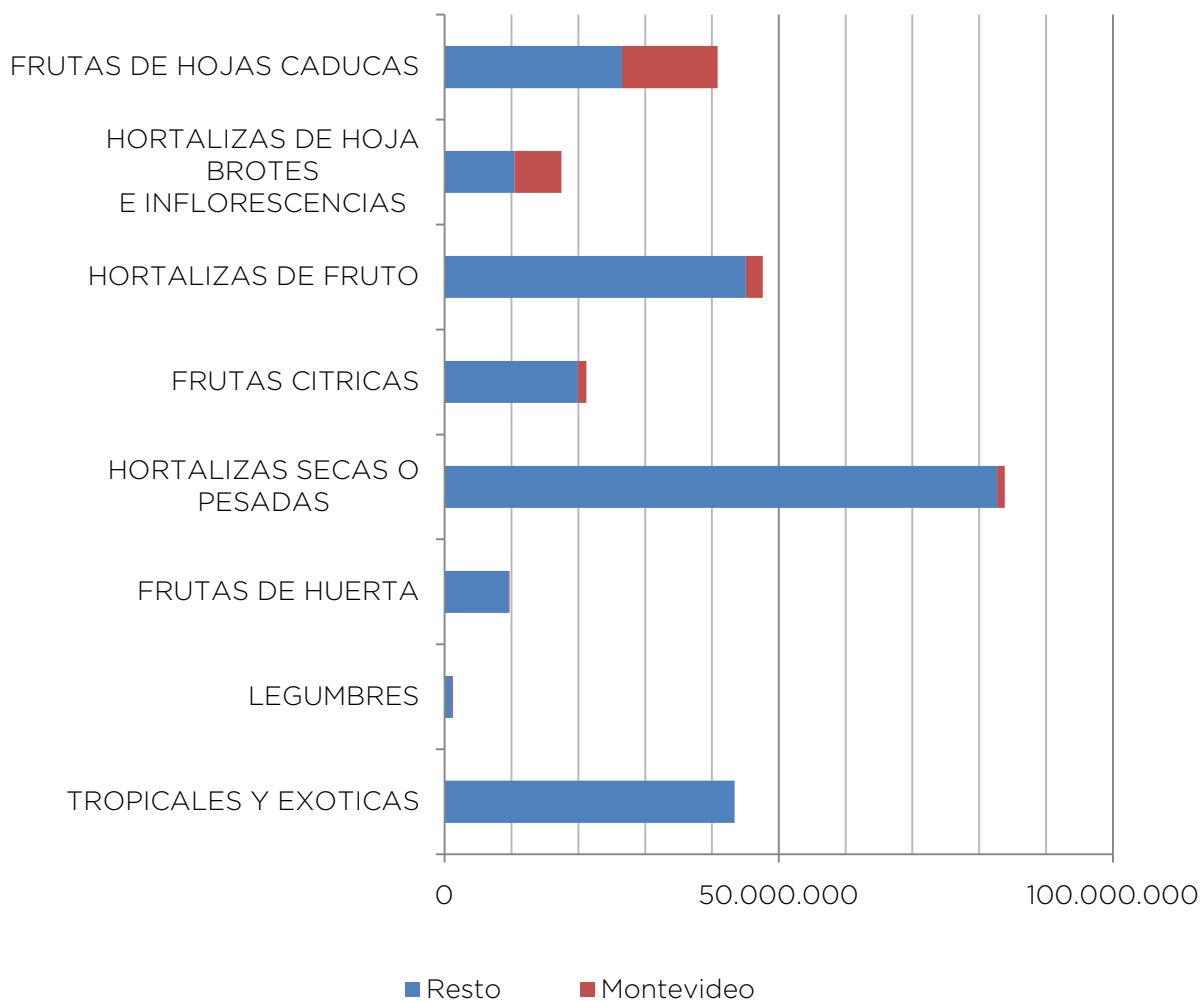
Ingresos de Frutas y Hortalizas procedentes de Montevideo al Mercado Modelo en 2015



Cuadro: Importancia de la producción de Frutas y Hortalizas provenientes del Departamento de Montevideo en el monto bruto total comercializado en el ámbito del Mercado Modelo en 2015 (U\$S)

	Monto Bruto comercializado en el Mercado Modelo en 2015	Producción Montevideo	Monto Correspondiente a la producción de Montevideo en 2015
FRUTAS DE HOJAS CADUCAS	40.873.762	35,1%	14.337.702
HORTALIZAS DE HOJA BROTES E INFLORESCENCIAS	17.467.635	40,2%	7.024.617
HORTALIZAS DE FRUTO	47.598.067	5,4%	2.546.927
FRUTAS CITRICAS	21.226.586	6,1%	1.289.433
HORTALIZAS SECAS O PESADAS	83.808.619	1,4%	1.134.179
FRUTAS DE HUERTA	9.718.327	1,2%	114.155
LEGUMBRES	1.230.926	9,0%	111.181
TROPICALES Y EXOTICAS	43.384.754	0,0%	0
Total	265.308.676		26.558.194

Gráfico: Importancia de la producción de Frutas y Hortalizas provenientes del Departamento de Montevideo en el monto bruto total comercializado en el ámbito del Mercado Modelo en 2015 (US\$)



Ingresos del departamento de Montevideo y del resto del país, promedio 2012 al 2015

Se expresa en porcentaje la importancia en el total de la oferta del Mercado mensual en gris y anual en rojo.

		Ene	Feb	Mar	Abr	May	Jun	Jul	Ago	Sep	Oct	Nov	Dic	Total
Hortalizas de Hoja, Brote e Inflorescencias	Resto	1.539.280	1.154.517	1.200.569	1.244.097	1.373.048	1.261.539	1.197.522	1.285.310	1.187.727	1.156.744	1.217.457	1.481.242	15.299.053
	Montevideo	544.906	409.394	547.781	651.553	636.961	584.127	636.711	670.809	649.278	815.667	747.116	737.960	7.632.263
		26%	26%	31%	34%	32%	32%	35%	34%	35%	41%	38%	33%	33%
Frutas de Hoja Caduca	Resto	2.670.505	2.544.796	2.229.673	1.540.711	1.234.305	1.037.058	1.035.300	980.535	1.302.783	1.518.090	1.779.092	2.332.707	20.205.554
	Montevideo	1.687.305	1.401.195	1.483.374	1.115.929	956.795	633.599	653.897	612.638	15.850	375.325	1.039.185	1.381.169	11.356.260
		37%	34%	36%	41%	42%	41%	41%	42%	30%	32%	37%	37%	38%
Frutas Cítricas	Resto	1.869.347	1.459.514	2.509.908	3.202.984	3.794.363	3.886.892	4.046.712	3.609.140	3.533.184	3.377.952	2.906.801	2.404.847	36.601.643
	Montevideo	217.171	161.376	153.840	154.185	134.885	141.778	129.590	152.014	5.634	167.032	230.085	174.945	1.822.535
		9%	9%	6%	4%	4%	4%	4%	5%	5%	7%	9%	8%	6%
Frutas de Huerta	Resto	3.245.284	1.176.547	266.920	62.407	52.509	87.518	130.380	165.950	265.188	542.612	561.961	2.091.777	8.649.053
	Montevideo	315.855	13.308	8.340	6.539	3.302	786	168	232	0	30.233	23.114	13.594	415.471
		3%	1%	2%	4%	3%	1%	1%	1%	0%	4%	3%	1%	2%
Hortalizas Secas o Pesadas	Resto	9.253.690	7.717.424	8.868.236	8.757.174	9.756.790	9.196.993	9.443.697	8.827.820	8.230.387	9.224.291	8.175.801	8.137.088	105.589.391
	Montevideo	277.718	358.046	188.223	357.112	462.985	147.653	249.467	411.201	21.325	128.095	152.070	111.270	2.865.165
		2%	2%	1%	2%	2%	1%	2%	2%	2%	2%	3%	2%	2%
Hortalizas de Fruto	Resto	3.239.082	2.527.137	2.424.358	2.453.681	2.659.545	2.278.474	2.396.635	2.479.656	3.185.760	4.048.309	4.507.276	4.503.182	36.703.093
	Montevideo	113.414	123.219	126.039	104.135	48.392	14.146	7.902	2.335	0	2.062	97.990	265.851	905.485
		9%	10%	10%	9%	6%	3%	1%	1%	0%	0%	3%	6%	5%
Legumbres	Resto	60.079	36.426	36.494	40.360	34.678	16.462	10.567	9.880	31.217	72.467	104.406	71.758	524.793
	Montevideo	8.940	9.203	9.301	6.682	2.479	174	0	36	0	1.085	5.675	5.012	48.587
		10%	13%	13%	11%	5%	2%	0%	4%	3%	4%	4%	12%	7%

Ingresos del departamento de Montevideo promedio 2012 al 2015

Se expresa en porcentaje la importancia en el total de la oferta del Mercado mensual en gris y anual en rojo.

	Ene	Feb	Mar	Abr	May	Jun	Jul	Ago	Sep	Oct	Nov	Dic	Total
Acelga	122.504 35%	90.165 30%	131.068 33%	238.087 94%	184.051 37%	179.934 35%	196.869 41%	193.400 36%	177.355 1%	215.890 35%	199.449 36%	170.790 36%	2.099.561 45%
Albahaca	3.150 25%	2.651 28%	2.134 25%	2.543 19%	2.091 22%	1.950 27%	2.361 28%	2.262 29%	1.671 0%	2.490 15%	2.739 21%	3.258 24%	29.298 30%
Apio	3.778 12%	2.874 15%	3.727 15%	5.152 16%	5.669 13%	5.645 14%	7.589 13%	8.238 13%	7.001 0%	7.203 11%	7.539 19%	6.230 13%	70.645 16%
Berro	2.715 77%	1.751 68%	1.700 51%	2.233 30%	2.548 37%	1.996 41%	2.755 37%	2.514 40%	2.875 1%	4.131 38%	3.781 78%	3.356 62%	32.355 59%
Brócoli	10.353 42%	9.194 43%	13.374 51%	17.997 52%	31.989 55%	39.316 52%	45.780 60%	52.227 62%	46.756 1%	60.939 49%	38.916 54%	28.908 59%	395.747 64%
Choclo	4.825 8%	8.189 2%	11.987 3%	11.974 4%	9.142 3%	4.255 2%	2.903 7%	1.848 15%	992 0%	323 1%	1.181 3%	5.626 7%	63.244 5%
Coliflor	7.217 46%	3.620 39%	4.809 33%	8.825 37%	18.814 42%	19.841 42%	19.869 47%	23.268 48%	22.926 0%	32.604 48%	24.771 48%	15.031 46%	201.594 47%
Espárrago	288 27%	458 0%	375 5%	393 62%	1.204 61%	732 44%	945 0%	1.258 63%	1.904 0%	3.840 73%	2.061 34%	1.161 15%	14.618 23%
Espinaca	25.807 53%	15.764 46%	50.824 55%	71.062 57%	101.838 61%	101.086 59%	118.891 58%	134.013 57%	114.116 1%	135.887 53%	87.142 63%	54.055 64%	1.010.482 67%
Lechuga	208.878 49%	156.977 50%	178.841 54%	151.516 50%	139.761 36%	113.647 34%	121.900 32%	130.808 36%	149.346 0%	200.639 28%	236.199 32%	315.842 39%	2.104.355 40%
Nabo	6.486 12%	5.367 18%	6.261 24%	8.148 21%	9.735 27%	9.504 28%	10.665 30%	12.865 23%	12.537 0%	12.335 27%	10.892 31%	7.903 1%	112.697 16%
Perejil	11.789 1%	9.445 24%	11.139 26%	12.100 30%	13.646 24%	12.525 29%	14.019 40%	13.411 46%	13.793 0%	17.943 29%	16.441 27%	16.325 31%	162.574 30%
Puerro	8.519 16%	8.100 14%	9.461 12%	11.618 16%	12.175 19%	12.647 22%	13.198 19%	12.137 20%	11.027 0%	16.285 21%	14.590 17%	14.067 17%	143.823 24%
Rabanito	2.938 27%	2.132 19%	2.593 22%	2.972 26%	3.032 32%	3.079 28%	2.816 31%	3.028 31%	4.494 0%	4.966 29%	3.688 27%	4.020 33%	39.757 31%
Remolacha	35.900 36%	25.413 38%	28.807 40%	33.838 31%	37.125 28%	28.223 34%	32.003 35%	38.770 33%	43.783 0%	55.096 28%	60.797 31%	60.306 44%	480.061 35%
Repollito de Bruselas	791 0%	215 2%	170 2%	26 7%	121 0%	237 16%	845 63%	679 29%	485 1%	244 10%	162 61%	150 47%	4.125 17%
Repollo	15.601 11,0%	12.501 16,4%	17.301 17,0%	17.318 18,5%	24.886 18,7%	19.972 29,8%	23.166 29,6%	22.913 25,1%	25.383 0,1%	29.378 15,1%	25.191 12,8%	22.379 19,8%	255.988 27%

Ingresos del departamento de Montevideo promedio 2012 al 2015

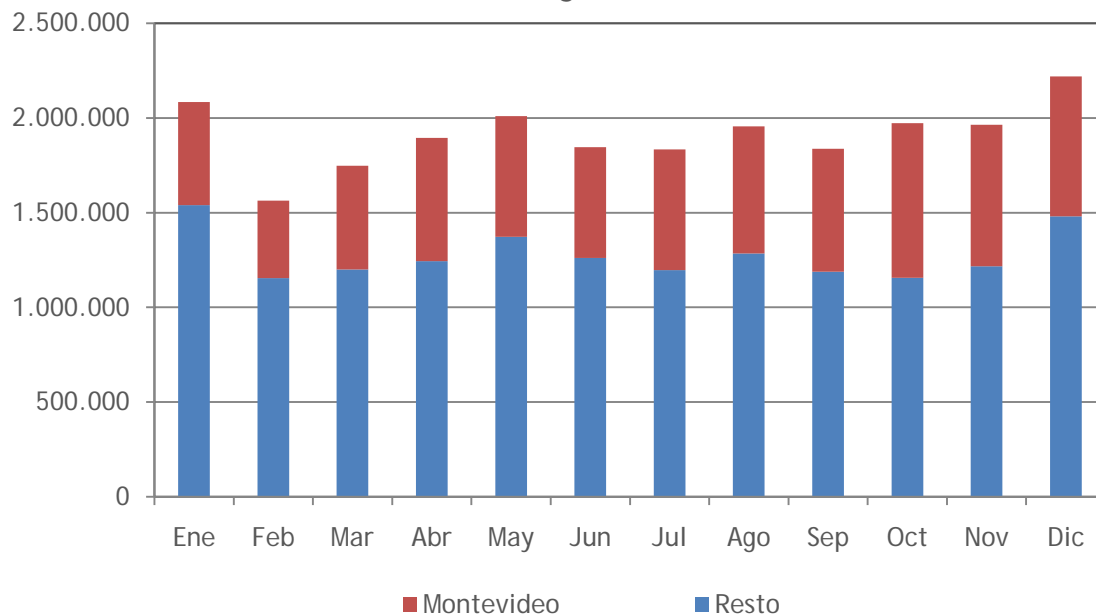
Se expresa en porcentaje la importancia en el total de la oferta del Mercado mensual en gris y anual en rojo.

	Ene	Feb	Mar	Abr	May	Jun	Jul	Ago	Sep	Oct	Nov	Dic	Total
Ciruela	139.393 39%	71.048 39%	33.711 49%	4.923 6%	912 100%	400 0%	200 0%	0 0%	668 0%	624 0%	4.069 25%	81.573 33%	337.520 34%
Durazno	595.898 39%	380.522 38%	143.553 35%	11.694 91%	1.200 0%	0 0%	0 0%	1.740 0%	1.600 0%	24.180 5%	303.550 32%	539.230 38%	2.003.165 34%
Manzana	560.350 43%	472.403 39%	612.391 44%	653.699 46%	597.907 42%	545.853 41%	582.261 48%	602.785 46%	496.904 1%	645.530 24%	666.293 47%	615.677 49%	7.052.053 41%
Membrillo	200 24%	747 49%	3.889 18%	7.743 25%	5.583 26%	3.355 20%	4.337 55%	2.078 82%	680 0%	400 14%	100 0%	1.150 0%	30.260 44%
Pera	93.706 39%	228.497 31%	346.493 37%	353.964 36%	287.132 43%	170.731 53%	128.715 53%	91.539 42%	54.853 1%	47.430 17%	39.657 40%	25.489 48%	1.868.205 41%

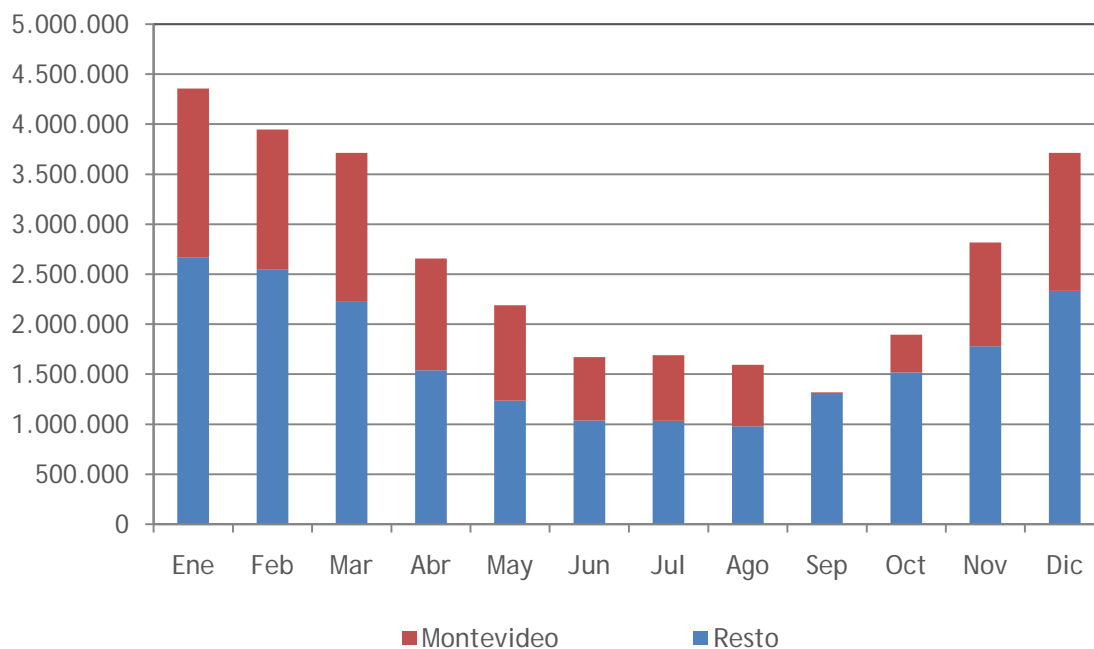
Ingresos por Grupo y por mes al Mercado Modelo

Promedio 2012-2015, en kilogramos.

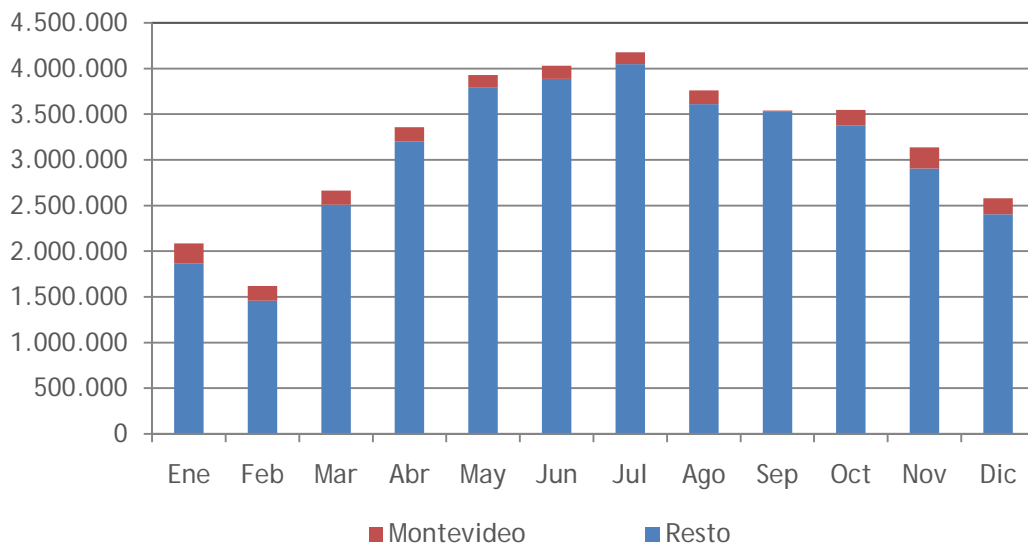
Hortalizas de Hoja e Inflorescencia



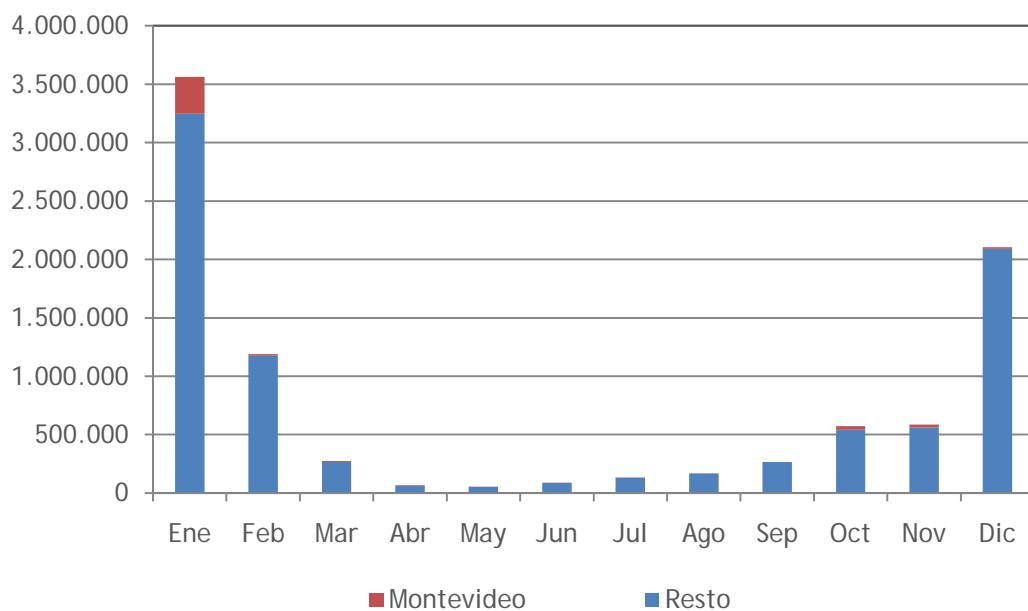
Frutas de Hoja Caduca



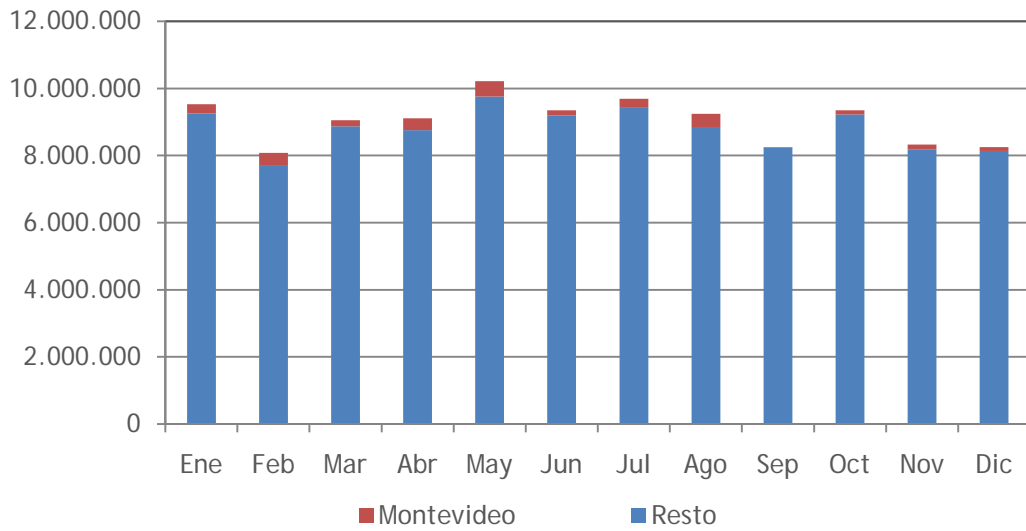
Frutas Cítricas



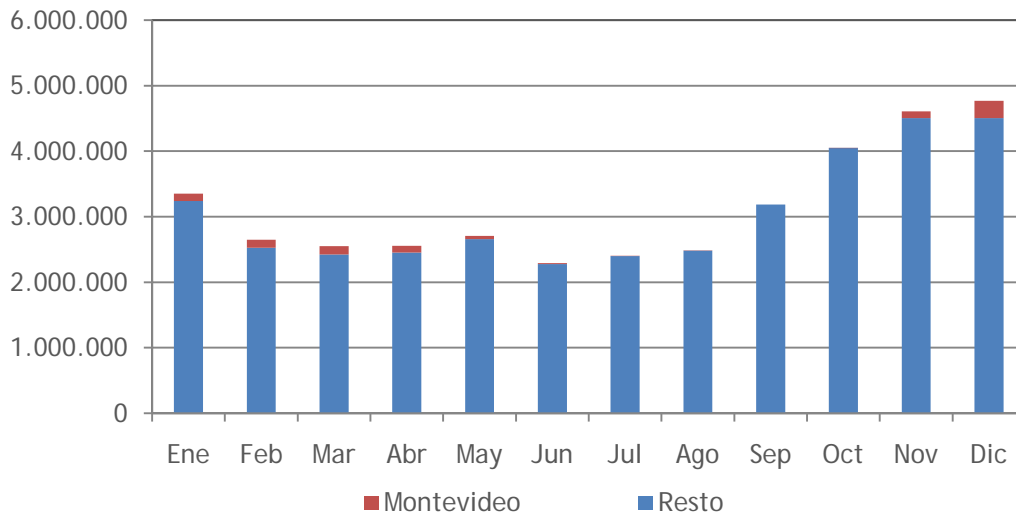
Frutas de Huerta



Hortalizas Secas o Pesadas



Legumbres



Hortalizas de Fruto

