

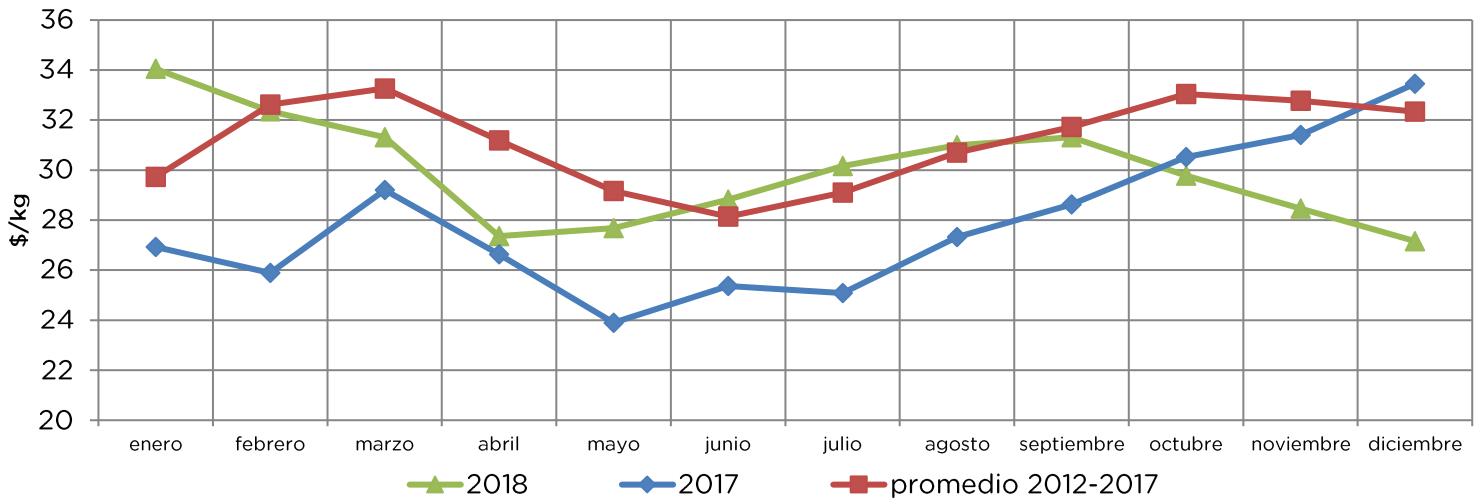


• OBSERVATORIO GRANJERO •

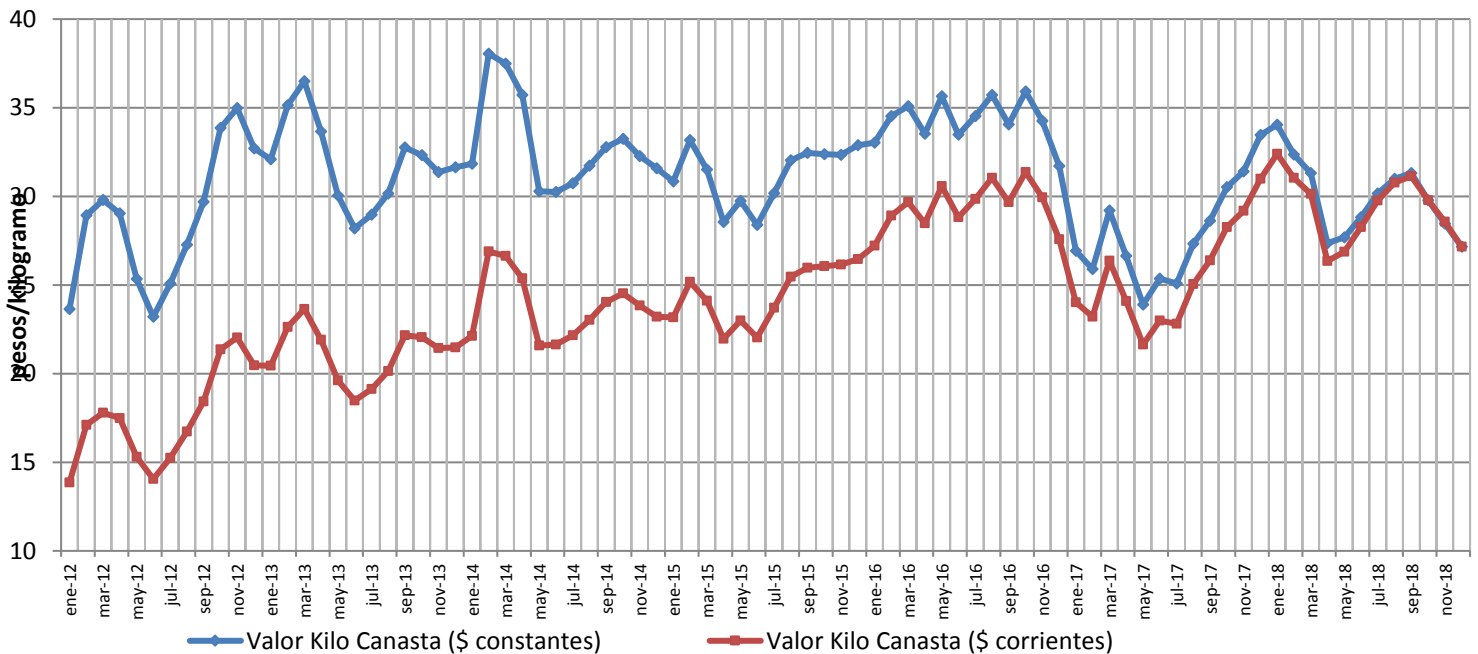
BOLETÍN MENSUAL DE PRECIOS E INGRESOS EN EL MERCADO MODELO DICIEMBRE 2018

El valor del kilogramo canasta⁽¹⁾ del mes de diciembre descendió 5% con respecto a noviembre, pasando de 28,5 pesos/kg a 27,2 \$/kg. Comparado con el promedio de los últimos seis años se ubica 16% por debajo y un 19% por debajo a diciembre de 2017.

Valor Kilo Canasta (VKC)



Evolución del Valor Kilo Canasta desde 2012 a diciembre de 2018



⁽¹⁾ El Valor Kilogramo Canasta (VKC) surge de sumar los precios promedio mensuales de los treinta principales productos ponderados de acuerdo a su incidencia en los ingresos al Mercado Modelo. Estos treinta productos quedan fijos a los efectos del cálculo y son los principales que sumados acumulan entre el 94 y 98% de los ingresos al Mercado. Para la realización de las representaciones gráficas de la evolución del VKC, los valores anteriores se presentan en precios corrientes y en precios constantes (corrigiéndolos por IPC), en este último caso para eliminar el efecto de la inflación y poder hacer los valores comparables.

Cuadro comparativo del precio promedio mensual mayorista por kilogramo de las principales frutas y hortalizas ofertadas en el Mercado Modelo expresado en pesos constantes.

	Promedio Diciembre	Diciembre 2017	Noviembre 2018	Diciembre 2018	Variación mes anterior	Variación año anterior	Variación promedio (*)
Papa	27,8	25,7	23,1	22,9	-1%	-11%	-18%
Tomate	29,2	32,9	21,9	32,0	46%	-3%	10%
Cebolla	19,4	22,4	13,5	14,2	5%	-37%	-27%
Zanahoria	14,7	12,3	14,3	10,5	-27%	-15%	-29%
Boniato	37,6	19,7	34,3	44,5	30%	125%	19%
Morrón Rojo	36,2	27,1	67,8	26,9	-60%	-1%	-26%
Morrón Verde	32,4	24,5	30,8	23,8	-23%	-3%	-26%
Zapallito	13,0	13,6	12,6	10,7	-15%	-22%	-18%
Zapallo Kabutiá	28,3	26,8	26,4	24,0	-9%	-11%	-15%
Lechuga	32,1	26,3	24,9	29,8	20%	13%	-7%
Acelga	20,0	19,3	10,8	12,6	16%	-35%	-37%
Calabacín	26,6	25,0	31,8	22,3	-30%	-11%	-16%
Choclo	33,6	31,8	37,5	38,7	3%	22%	15%
Remolacha	22,0	25,6	17,8	15,4	-13%	-40%	-30%
Espinaca	43,3	34,8	33,1	40,3	22%	16%	-7%
Berenjena	31,6	26,5	27,9	22,3	-20%	-16%	-29%
Pepino	20,5	23,8	12,4	12,2	-2%	-49%	-40%
Repollo	20,4	27,6	24,9	22,9	-8%	-17%	12%
Banana	34,1	36,8	30,2	31,2	3%	-15%	-9%
Manzana	56,1	50,0	54,3	64,9	20%	30%	16%
Naranja	18,6	21,6	16,1	16,4	2%	-24%	-12%
Mandarina	29,8	51,4	34,3	33,4	-3%	-35%	12%
Sandía	22,2	23,4	33,1	12,6	-62%	-46%	-43%
Durazno	46,2	77,0	40,6	32,5	-20%	-58%	-30%
Pera	71,6	94,2	64,6	68,6	6%	-27%	-4%
Limón	42,2	38,4	17,0	22,6	33%	-41%	-46%
Melón	52,9	57,0	36,7	23,6	-36%	-59%	-55%
Frutilla	99,0	86,5	66,3	59,2	-11%	-32%	-40%
Uva	105,9	110,8	123,5	90,8	-26%	-18%	-14%
Kiwi	114,4	139,8	103,3	94,8	-8%	-32%	-17%

Criterio de color de la variación:
 > 10% Azul
 - 10% a 10% Verde
 < 10% Rojo

(*) Promedio del mes en curso para los últimos cinco años cerrados (2013-2017).

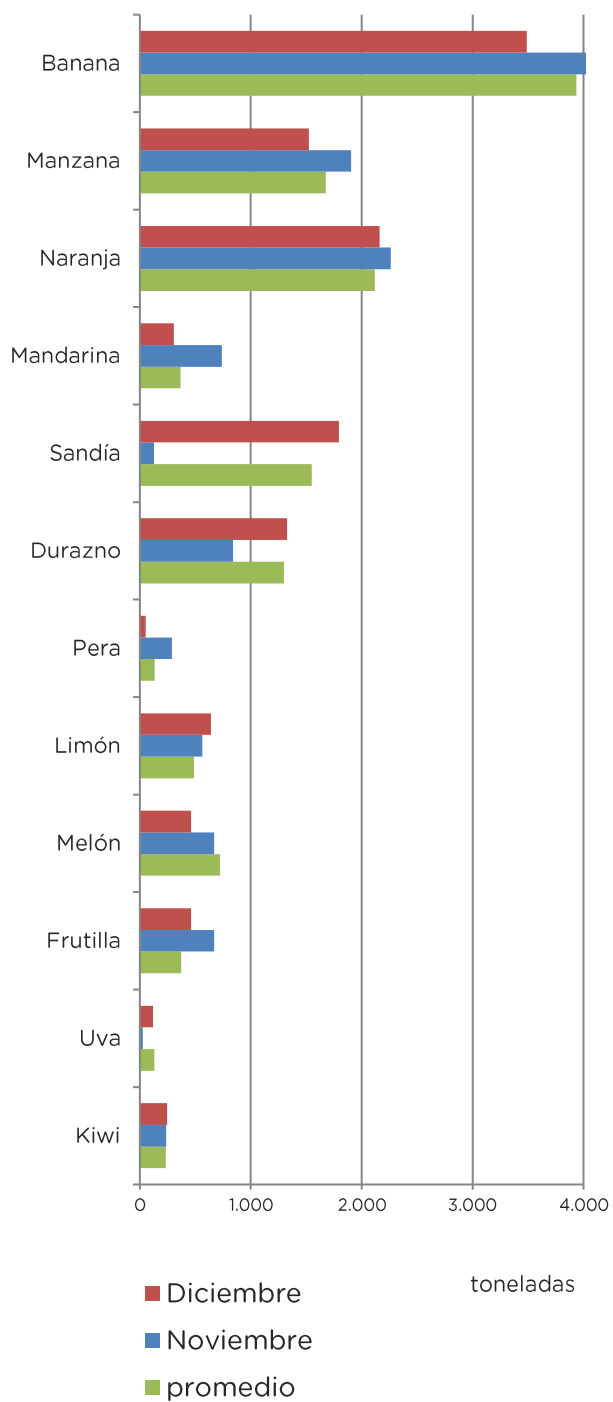
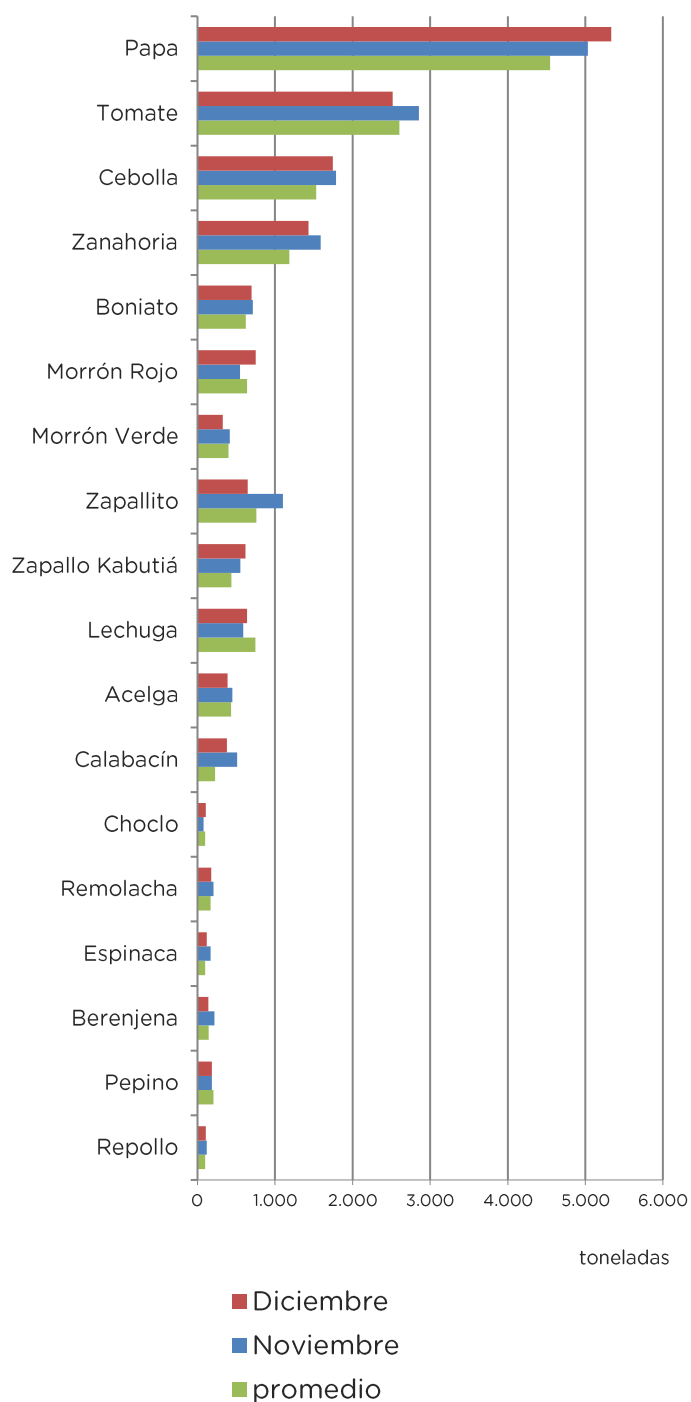
Comparación del ingreso de frutas y hortalizas al Mercado Modelo con respecto al mes anterior y al promedio de los últimos cinco años expresado en toneladas.

	Promedio Diciembre	Diciembre 2017	Noviembre 2018	Diciembre 2018	Variación mes anterior	Variación año anterior	Variación promedio (*)
Papa	4.545	5.015	5.035	5.334	6%	6%	17%
Tomate	2.604	2.307	2.854	2.515	-12%	9%	-3%
Cebolla	1.529	1.584	1.788	1.746	-2%	10%	14%
Zanahoria	1.184	1.266	1.590	1.433	-10%	13%	21%
Boniato	624	791	712	698	-2%	-12%	12%
Morrón Rojo	641	687	547	749	37%	9%	17%
Morrón Verde	398	432	416	325	-22%	-25%	-18%
Zapallito	760	811	1.101	649	-41%	-20%	-15%
Zapallo Kabutiá	438	435	551	620	13%	43%	42%
Lechuga	745	683	588	638	9%	-7%	-14%
Acelga	433	468	451	387	-14%	-17%	-11%
Calabacín	226	242	510	378	-26%	56%	68%
Choclo	100	108	78	106	36%	-2%	6%
Remolacha	169	196	206	176	-15%	-10%	4%
Espinaca	100	141	167	119	-29%	-16%	19%
Berenjena	144	159	219	142	-35%	-10%	-1%
Pepino	205	199	186	184	-1%	-8%	-10%
Repollo	98	110	120	108	-10%	-2%	11%
total	14.943	15.634	17.119	16.310	-5%	4%	9%
Banana	3.937	4.388	4.441	3.488	-21%	-21%	-11%
Manzana	1.677	1.921	1.904	1.523	-20%	-21%	-9%
Naranja	2.119	2.416	2.263	2.162	-4%	-11%	2%
Mandarina	366	360	740	305	-59%	-15%	-17%
Sandía	1.549	1.942	127	1.794	1313%	-8%	16%
Durazno	1.299	710	839	1.329	58%	87%	2%
Pera	133	254	290	53	-82%	-79%	-60%
Limón	488	719	564	641	14%	-11%	31%
Melón	722	687	669	462	-31%	-33%	-36%
Frutilla	374	531	669	462	-31%	-13%	24%
Uva	131	97	28	119	329%	23%	-9%
Kiwi	234	326	236	247	4%	-24%	5%
total	13.030	14.351	12.770	12.586	-1%	-12%	-3%
Total Mercado	29.456	31.624	32.312	31.069	-4%	-2%	5%

(*) Promedio del mes en curso para los últimos cinco años cerrados (2013-2017).

Criterio de color de la variación:
 > 10% Azul
 - 10% a 10% Verde
 < 10% Rojo

Comparación del ingreso en toneladas de frutas y hortalizas al mercado con respecto al mes anterior y al promedio de los últimos cinco años.



Ingresaron al país: 128 ton de manzana; 26 ton de melón; 89 ton de pomelo; 45 ton de uva; 211 ton de limón y lima; 128 ton de naranja.