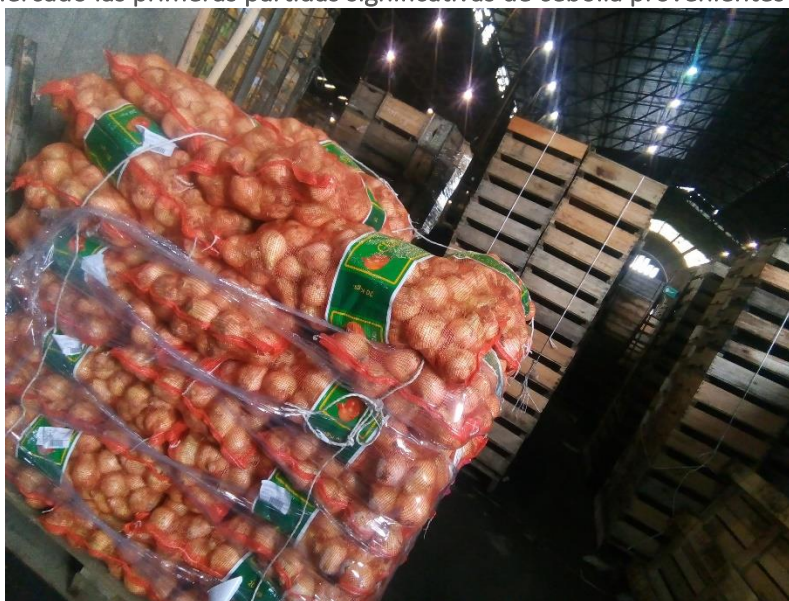




Información correspondiente a la semana del 29 de agosto al 04 de setiembre de 2020

COMIENZA LA ZAFRA DE CEBOLLA TEMPRANA

Ingresaron al Mercado las primeras partidas significativas de cebolla provenientes del Litoral Norte



Hortalizas secas: comienza la zafra de **cebollas tempranas** del litoral Norte. A pesar de presentar aún serios problemas de falta de catáfilas y cerrado de cuello, los elevados precios hacen atractiva su cosecha temprana y remisión al Mercado. Partidas importadas de la región completan la oferta de las ultimas de guarda del Sur; estas, presentan serios problemas de calidad como brotado -aunque sean partidas tratadas con antigerminante-, ablandamiento y pudriciones. Los **boniatos** - tipo criollo y zanahoria - presentan una variación de precios a la baja con respecto a la semana anterior, manteniéndose el nivel de oferta, en buen parte gracias a partidas. Tanto para **calabacín** como para **Kabutiá** el escenario de precios y volumen se mantienen sin modificaciones. En **calabacines** continúan los problemas de conservación como deshidratación en la zona de cuello y presencia de manchas; hecho que se agrava con las condiciones de alta humedad. En **ajo** descienden sus valores significativamente al aumentar la presencia de partidas importadas de origen chino. En **zanahoria** los valores continúan estables, predominando las partidas provenientes de la zona Norte sobre la Sur.

Hortalizas de Hoja, Brote e Inflorescencia: se observa mejor calidad y mayor oferta en la mayoría de los productos de este grupo. Esto genera una tendencia a la baja en las cotizaciones. Los productos que presentaron descensos significativos en sus precios fueron: **espinaca**, **lechuga**, **acelga** y **nabo**. Mientras que **apio**, **perejil**, **puerro** y **remolacha** mantienen estables en sus cotizaciones, a pesar del aumento en la oferta de calibres grandes. La ocurrencia de precipitaciones afectó la calidad de **brócoli** y **coliflor**, principalmente presencia de manchas. Este factor presionó principalmente al alza los precios en brócoli de calidad superior. Se verificó mayor oferta de **remolacha**, principalmente partidas de calibre mediano con defectos de calidad en las hojas.

Frutas cítricas: la zafra de **naranjas** de ombligo está próxima a finalizar, por lo que su menor presencia presiona sus cotizaciones al alza. Esto también afectó el precio de las demás variedades como Salustiana y Valencias. Este aumento en el escenario de precios de naranjas hace incentiva la presencia de estas variedades a pesar de no alcanzar los índices óptimos de cosecha. En **mandarinas** se observan presiones al alza para el tipo Avana/Montenegrina de calibre grandes, por ser las más demandadas y de menor proporción en la oferta. Sin embargo, para el resto de las variedades las cotizaciones no presentan variaciones. En **limón**, el aumento del volumen de ingreso al Mercado y junto con la baja demanda estacional, presionan sus precios a la baja.

Hortalizas de fruto: en **tomate** si bien se aprecian ciertos indicios de aumento de los valores de los redondo y morrón, éstos continúan estables. **Zapallitos** y **tomates Cherry** son los que variaron significativamente al alza.

Día	Ranking de afluencia de público	Horario pico de afluencia de público
Sábado 29-ago	6	06:00 a 08:00
Lunes 31-ago	2	06:00 a 08:00
Martes 01-set	5	06:00 a 08:00
Miércoles 02-set	4	06:00 a 08:00
Jueves 03-set	3	06:00 a 07:00
Viernes 04-set	1	06:00 a 08:00

El ranking hace referencia a la concurrencia de público en general al Mercado Modelo, siendo el 1 el día de mayor afluencia.

MERCADO DE FRUTAS

Producto	OFERTA (toneladas)				PRECIOS (\$/kg)		
	22/08 – 28/08	29/08 – 04/09	Variación %	Participación % Canasta	Período Anterior	Período Actual	Variación %
Banana	-	-	-	-	31.8 – 32.7	31.8 – 32.7	0%
Kiwi	-	-	-	-	130.0 – 140.0	130.0 – 140.0	0%
Frutilla	69	62	-10,0	1,4	90.0 – 100.0	100.0 – 112.5	13%
Mandarina	560	516	-7,8	11,6	27.5 – 30.0	27.5 – 30.0	0%
Manzana	289	356	23,4	8,0	65.0 - 70.0	65.0 - 70.0	0%
Naranja	239	241	0,9	5,4	17.5 - 20.0	23.0 - 25.0	25%
Pera	83	75	-9,4	1,7	60.0 – 65.0	65.0 – 70.0	8%

Referencias: Los precios contenidos en el cuadro corresponden a las variedades o tipos más significativos en la oferta de cada producto a saber: Banana cat II Cal. Med..Import. de Brasil/ Kiwi Iimportado de Chile Cal I med./Mandarina Avana/Montenegrina Cat I Cal Med./ Frutilla Cat I. Cal med. / Manzana Red Delicious. Cat I Cal Gde/ Naranja Valencia Cat Cal.Gde/ Pera Packham's Cat. I Cal. Gde.

MERCADO DE HORTALIZAS

Producto	OFERTA (toneladas)				PRECIOS (\$/kg)		
	22/08 – 28/08	29/08 – 04/09	Variación %	Participación % Canasta	Período Anterior	Período Actual	Variación %
Acelga *	5.857	6.105	4,2	2,1	180.0 - 200.0	150.0 - 180.0	-10%
Espinaca *	9.325	10.570	13,4	1,4	100.0 - 120.0	80.0 - 100.0	-17%
Lechuga *	18.130	20.575	13,5	2,3	150.0 -180.0	120.0 -150.0	-17%
Choclo*	9.947	6.727	-32,4	0,8	330.0 – 340.0	330.0 – 350.0	3%
Boniato	265	302	14,1	6,8	37.0 – 39.0	32.0 – 36.5	-6%
Calabacín	116	115	-0,6	2,6	22.5 - 25.0	22.5 - 25.0	0%
Cebolla	309	299	-3,3	6,7	48.0 - 50.0	45.0 - 47.5	-5%
Morrón Rojo	121	175	45,0	3,9	57.5 - 60.0	63.5 - 66.5	11%
Morrón Verde	88	93	6,6	2,1	55.0 -58.0	55.0 -58.0	0%
Papa	884	1.065	20,5	24,0	32.0 - 36.0	32.0 - 36.0	0%
Tomate Redondo**	303	336	10,8	7,6	30.0 -35.0	30.0 -35.0	0%
Zanahoria	325	307	-5,3	6,9	11.0 – 12.5	11.0 – 12.5	0%
Zapallito	96	65	-32,4	1,5	30.0 – 32.5	65.0 – 70.0	115%
Zapallo Kabutiá	122	139	14,5	3,1	22.5 – 25.0	22.5 – 25.0	0%

Referencias: Los precios contenidos en el cuadro corresponden a las variedades o tipos más significativos en la oferta de cada producto a saber: docena de: Acelga Cat. I Cal. Gde/ Espinaca Cal Med Cat. I/ Lechuga mantecosa Cat. I gde. / Choclo. super Dulce Importado de Argentina Cat I Cal Med./Kg de: Boniato Arapey/Cuari Cat. I Cal Gde./ Calabacín Cal. Gde Cat I/Cebolla cat. I Cal Med. /Morrón Rojo Cat. I Cal. Gr/ Morrón Verde Cat. I Cal. Gde/ Papa rosada lavada Cat. I Cal. Gde./ Tomate redondo cal Gde Cat I/ Zanahoria Cat I Cal Gde./Zapallito Cat I Cal. Med./Zapallo Kabutiá Cal Gde cat I.

* Corresponde a ingresos en docenas.

** Tomate redondo incluye americano y Larga Vida

REFERENCIAS

El presente informe se elaboró considerando los productos que integran la canasta hortifrutícola, la cual está conformada por los rubros que acumulan más de 85% del total anual ingresado al Mercado Modelo. Se toma como unidad o período de análisis la semana.