

# LECHUGA



## CALIBRES

Calibre	Plantas por cajón	Peso (gramos)
Extra grande	8	más de 500
Grande	12	350 - 500
Mediano	12 o 18	250 - 350
Chico	18	menos de 250

Fuente: UIC-CAMM

## TABLA DE COMPOSICIÓN DEL ALIMENTO (para 100 gr.)

Tipo	Humedad (g)	Energía (kcal)	Proteína (g)	Grasa total (g)	Fibra dietética (g)	Carbohidrato (g)
Hoja cruda	95.2	14	1.0	0.3	.	1.9

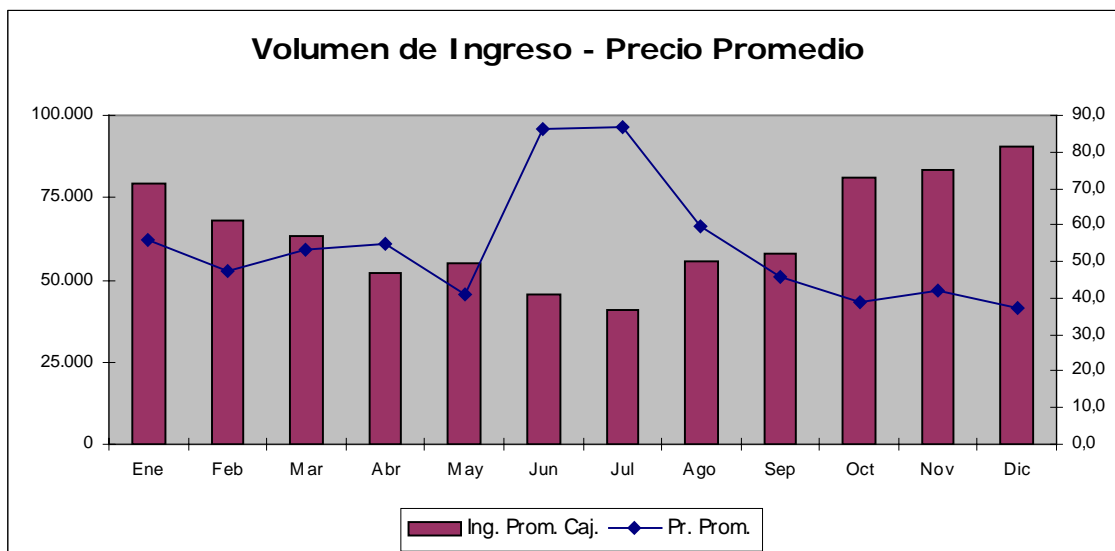
Fuente: Tabla de Composición de Alimentos de Uruguay. M.T.S.S - Universidad de la República- Fac. Química

## CONSUMO PER-CÁPITA

Montevideo	Interior
0.50	0.62

Fuente: INE. Dato en Kg/persona/mes.

### ESTACIONALIDAD (2000-2003)



Fuente: UIC-CAMM

### ZAFRAS Y PRINCIPALES VARIETADES

Epoca de abastecimiento al mercado

E	F	M	A	M	J	J	A	S	O	N	D

Período con oferta

La lechuga es producida a largo de todo el año, a pesar de lo cual presenta una gran variación en su oferta a través de las diferentes estaciones (la más baja en otoño e invierno).

Las zonas de producción más importantes están ubicadas en los departamentos de Montevideo y Canelones; aunque en los alrededores de las capitales departamentales y otras ciudades importantes del interior existen pequeñas zonas de producción.

Este producto es sensible a daños causados por heladas cuando está cerca del momento de cosecha y es muy afectado también por tormentas de viento y/o granizo. Por estas razones el cultivo protegido de lechuga (en invernáculos, macrotúneles o microtúneles) ha tenido un gran desarrollo en los últimos años.

**DEFECTOS MAS FRECUENTES Y MOMENTOS EN QUE APARECEN**

<b>Defecto</b>	<b>Epoca del año</b>
Deshidratación severa de las hojas: cuando existen partes del tejido con coloraciones oscuras que indican muerte celular	Puede aparecer todo el año, aunque se observa especialmente en verano ya que el marchitamiento ocurre más rápidamente
Quemado: se observa fundamentalmente en los bordes de las hojas	Asociado con la ocurrencia de altas temperaturas en cultivo, se observa más que nada en el verano

**NOMBRES EN DIFERENTES IDIOMAS, PAÍSES O REGIONES.**

CIENTIFICO	CASTELLANO	PORTUGUES	GUARANI	INGLES
<i>Lactuca sativa</i>	LECHUGA	ALFACE		LETTUCE