



MINISTERIO DE GANADERÍA  
AGRICULTURA Y PESCA  
REPÚBLICA ORIENTAL DEL URUGUAY

DIRECCIÓN GENERAL DE LA GRANJA  
(DIGEGR)



COMISION ADMINISTRADORA  
DEL MERCADO MODELO

# OBSERVATORIO GRANJERO

## BONIATO

### Situación y Perspectivas

Setiembre  
2011

## **Antecedentes**

El boniato es una de las principales hortalizas cultivadas en el Uruguay. Ocupa el 5to lugar en volumen de producción de hortalizas. Su producción promedio en las últimas 4 zafas ascendió a las 28.000 toneladas.

El cultivo se encuentra difundido tanto en la zona del litoral norte (27% de la producción), como en el sur (73%) de nuestro país.

Se produce principalmente en predios familiares, que destinan pequeñas superficies al cultivo, en promedio 1,3 hás.

Encontramos variedades con una presencia diferencial dentro de la oferta actual (2010), el cultivar INIA Arapey representa el 68%, mientras que Beauregard junto a otras variedades de pulpa naranja completan la oferta disponible, el restante 32%.

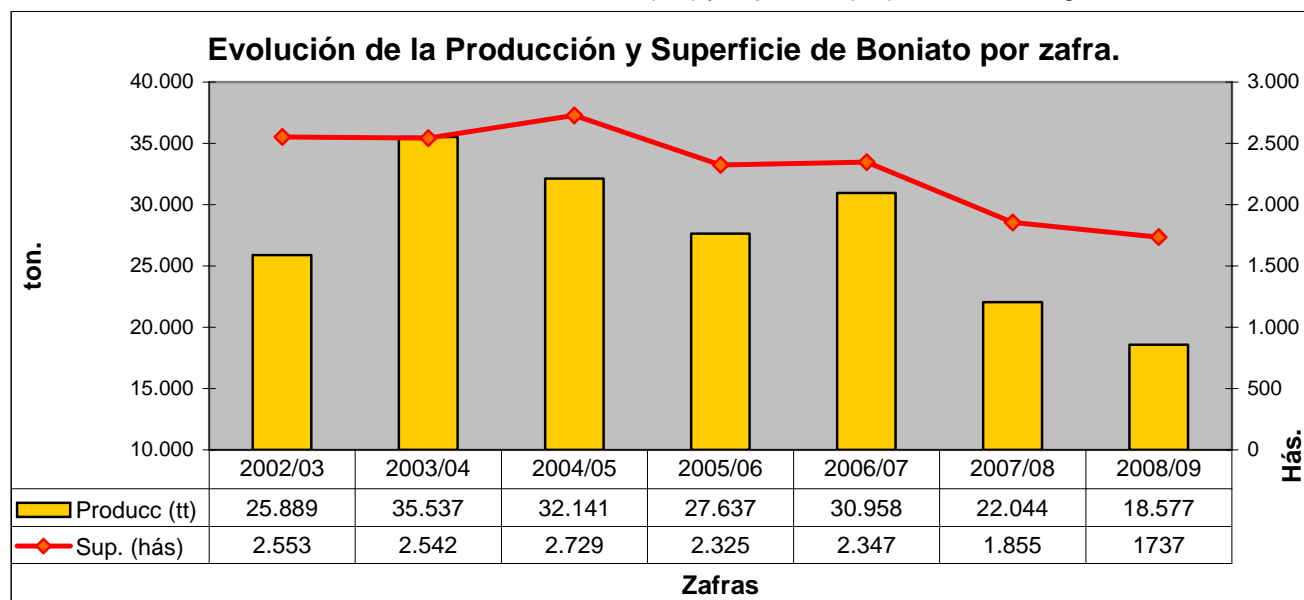
## **Consumo**

*El consumo actual se sitúa en los 5.18 kg. per capita/año (datos del censo 2006).*

## **Situación del cultivo del Boniato**

En los últimos años se observa una tendencia descendente en la superficie plantada, mientras que la producción resulta variable, principalmente a causa del “efecto año”, determinada por el rendimiento, ya que se trata de un cultivo que en su inmensa mayoría no utiliza tecnologías de riego.

Cuadro 1: Evolución de la Producción total (ton) y superficie (Ha) de Boniato según zafra.

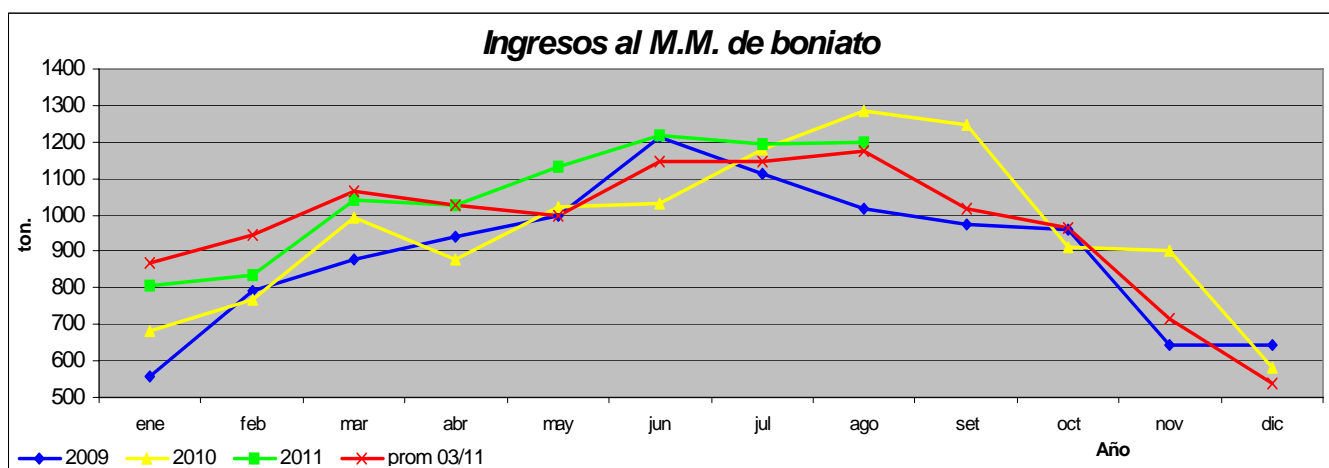


Fuente: CAMM en base a DIEA

## **Situación del Boniato en el Mercado Modelo**

Los ingresos totales de boniatos al mercado presentan una marcada estacionalidad, donde los máximos se dan hacia el invierno, en los meses de junio a agosto; y los menores se dan en el verano con un mínimo histórico en diciembre; esto se observa en el siguiente cuadro.

Cuadro 2: Ingresos totales de Boniato al Mercado Modelo.



Fuente: CAMM

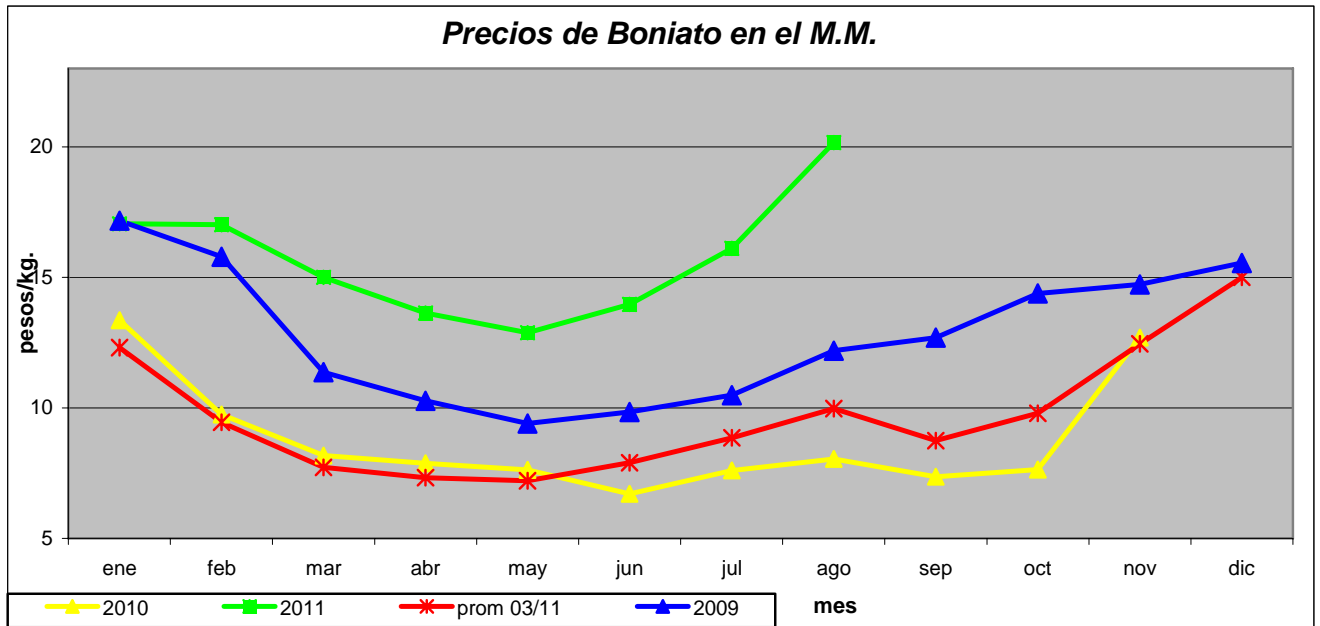
Este año, los ingresos de boniato a la plaza local se han situado, hasta julio, por encima de los del año pasado e incluso si los comparamos con los promedios históricos (línea roja). Lo que nos lleva a reafirmar, que el comportamiento de un producto, cuando alcanza precios altos o muy altos, tiende concentrarse la comercialización en el ámbito del Mercado Modelo.

A nivel productivo, si bien no se poseen datos certeros; referentes del sector estiman que quedaría escaso volumen a comercializar en los próximos meses como consecuencia, de la menor superficie plantada. Esto se debería al desestímulo generalizado por parte de productores (la última zafra se comercializó a muy bajos valores) y por otro lado las consecuencias negativas de la sequía durante el ciclo del cultivo, en el rendimiento del mismo.

En referencia a la calidad, a partir de este último mes (Agosto), ha sido especialmente notable los problemas que ha mostrado la oferta, fundamentalmente "ahuecado" en las partidas de la variedad Arapey (en un comportamiento previsible, y de alguna forma similar al observado en años anteriores)

Este comportamiento marca en buena parte los precios del boniato en el Mercado, donde se han alcanzado valores records para este producto.

Cuadro 3: Precios de Boniatos en pesos corrientes en el Mercado Modelo

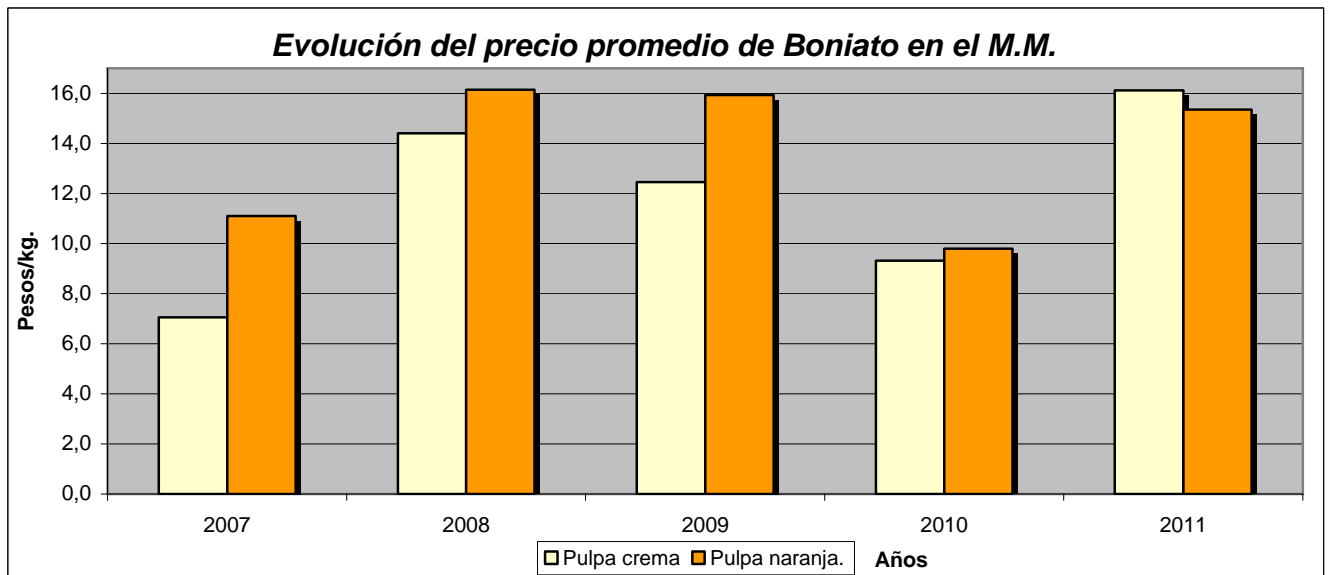


Fuente: CAMM

En cuanto a las cotizaciones, se han verificado incrementos, superiores a las expectativas históricas, prácticamente a partir de los primeros momentos de cosecha, ya en el mes de febrero.

En el siguiente cuadro se observa el comportamiento de precios según tipos o variedades. Lo más llamativo es que, en el 2011, los boniatos tipo Arapey, se posicionaron por primera vez por encima de los de pulpa naranja.

Cuadro 4: Precios promedio según "tipo" en el Mercado Modelo para el periodo 2007/2011



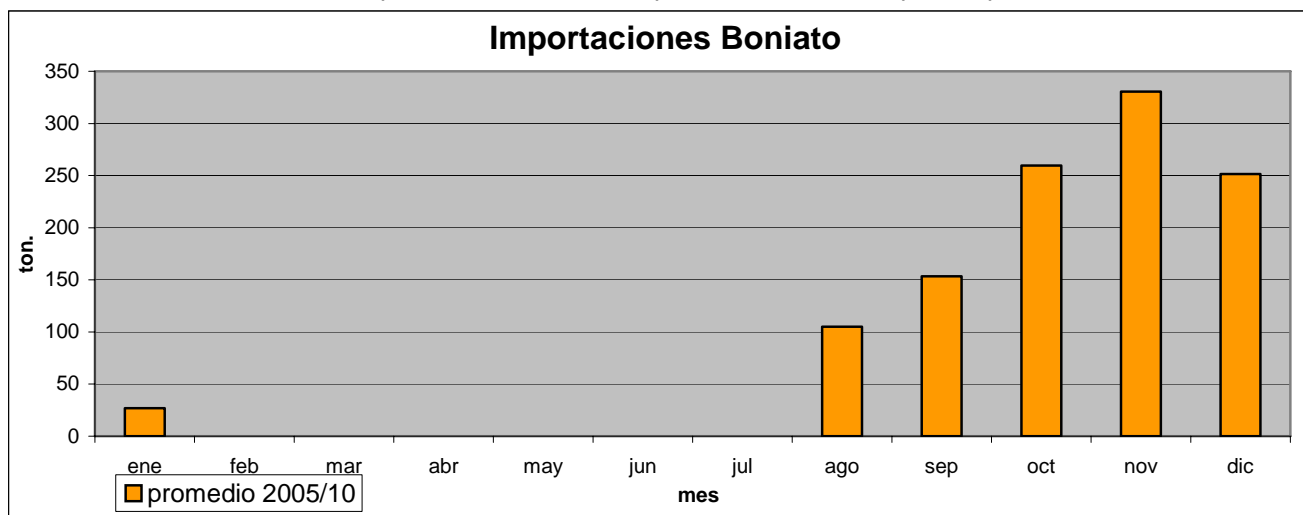
Fuente: CAMM

## Importaciones

Las importaciones en los últimos años se concentran fundamentalmente a la salida del invierno, cuando el boniato Arapey, principal variedad comercializada en el mercado, comienza a presentar problemas de calidad y conservación y por ende disminuyen los ingresos. Este año, esta situación es aún más compleja, porque como mencionáramos anteriormente, la oferta sería menor. De forma que la falta de oferta de producto con calidad superior ya verificada desde el mes de agosto, se prolongaría hasta diciembre cuando ingresen las primeras partidas del litoral norte. Por otro lado el ingreso de producto importado, fundamentalmente de Brasil (lugar de origen de las importaciones de boniato en los últimos años) no se haría en forma masiva, ya que los importadores presentan fuertes resquemores debido a los problemas de calidad que se verificaron en años anteriores (principalmente pudriciones).

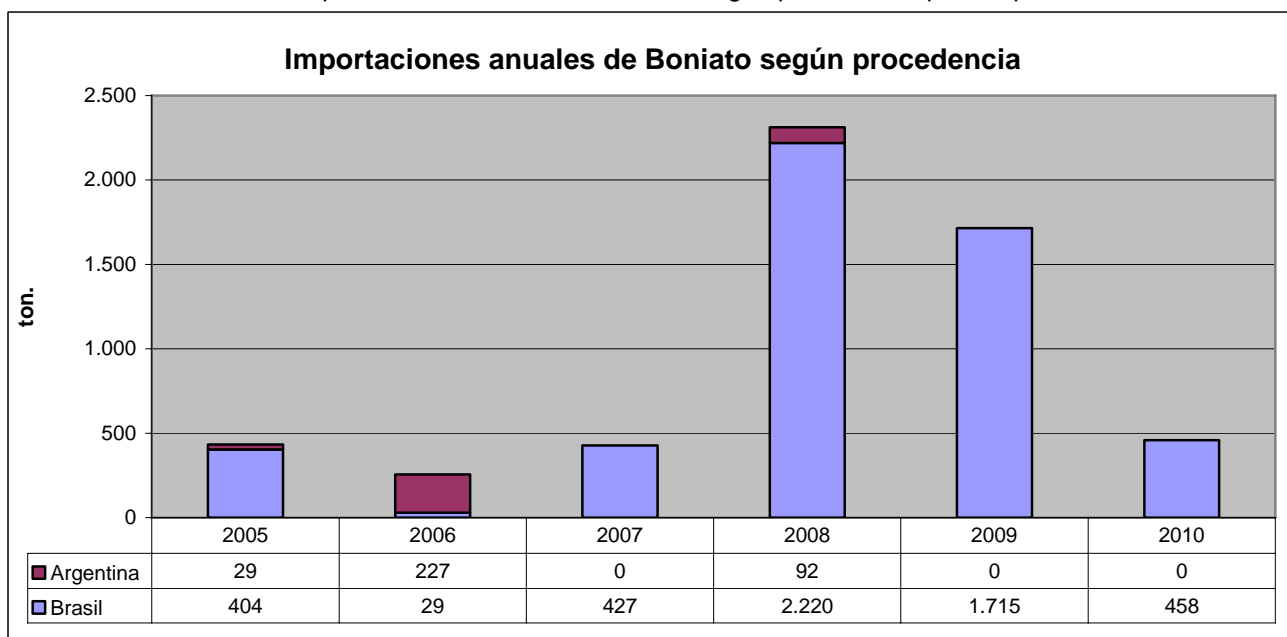
Las importaciones son en general de variedades de pulpa crema y desde países de la región.

Cuadro 5: Importaciones mensuales promedio de Boniato para el periodo 2005/10.



Fuente: CAMM en base a Penta-Transaction.

Cuadro 6: Importaciones anuales de Boniato según procedencia para el periodo 2005/10.



Fuente: CAMM en base a Penta-Transaction.

## **Consideraciones finales**

- El boniato es una de las principales hortalizas cultivadas en el Uruguay. Ocupa el 5to lugar en volumen de producción de estas.
- La oferta ha venido disminuyendo a lo largo de los últimos años (cuadro 1).
- El promedio nacional de superficie cultivada en cada predio es de 1.3 Ha.
- Las principales zonas de producción son la zona sur (73% de la producción), y en menor medida, el litoral norte (27%).
- La variedad Arapey, es la mayoritaria en los últimos años, 68% de la oferta. Algunas partidas de dicha variedad presentan problemas de poscosecha, principalmente a la salida del invierno.
- Hasta el mes de agosto del 2011 los ingresos al Mercado Modelo (periodo enero-agosto) fueron levemente superiores al promedio de los últimos años. (Cuadro 2)
- Las cotizaciones del 2011 alcanzaron valores record. (Cuadro 3).
- En los últimos años se han importado partidas de boniatos (principalmente de Brasil), habitualmente, hacia fines de la zafra de guarda.(Cuadro 5 y 6)
- Por otra parte, el INIA por medio de sus investigadores, ha tratado de incorporar cultivares que ocupen este nicho de mercado, un ejemplo de esto es el caso del cultivar Cuarí, de ciclo precoz y que estaría presente en la oferta a partir del mes de diciembre.
- Un punto a destacar e investigar en la evolución de valores de este cultivo es la posible incidencia de la campaña de consumo que se realizó el año anterior, y que podría haber posicionado mejor este producto en el imaginario de los consumidores, los cuales alcanzaron a pagar precios record en la zafra actual para este producto.
- Para concluir, no es difícil pronosticar un escenario para los próximos meses, de precios altos y escasa oferta de boniato, incluso con el ingreso de producto importado, ya que las entradas recientes de boniatos brasileños a la plaza comenzaron a comercializarse a precios relativamente altos.
- Según las tendencias históricas, los precios de boniato mostrarán una tendencia descendente recién a partir de enero de 2012 y alcanzarían valores similares a los promedios, no antes de febrero o marzo de dicho año.